



Les activités culturelles à l'Université Maison de l'Étudiant

Campus 1 - Service culturel/Accueil et salle de spectacle
Accueil service culturel : Tél 02 31 56 60 96 - Fax 02 31 56 60 82

Bureau d'information à l'animation culturelle

(sous la galerie vitrée, près de la cafétéria « la parenthèse ») :

Tél 02 31 56 61 68 - mde.information@unicaen.fr - mde.communication@unicaen.fr

Réunion des services culturels de l'université et du CROUS, la MDE est le lieu où l'on peut trouver l'information sur les soutiens possibles à des projets culturels, sur l'actualité culturelle de l'agglomération ; elle est aussi une salle de spectacles où sont présentés d'une part les créations étudiantes et d'autres part des spectacles invités. Cafétéria ouverte dans la journée et les soirs de spectacles, elle est enfin un lieu de services aux étudiants (travail temporaire, logement en ville, accueil des étudiants étrangers et services pratiques). Sa galerie accueille des expositions proposées par le FRAC, l'arthothèque, des manifestations régionales et des travaux artistiques étudiants.

Tout au long d'une saison active s'organisent les rendez-vous réguliers de cinéma (avec le cinéma Lux et le Café des Images), de théâtre (Fous de la Rampe), de musiques diverses (concerts du Chœur et Orchestre Universitaire Régional...), de danse, des rencontres, des débats et la participation aux événements régionaux (Boréales, Nördik Impact,...). La cafétéria Oxygène B accueille une fois par semaine des groupes musicaux en concerts gratuits. La plaquette-programme MDE vous informe de la programmation culturelle sur les campus. Retrouvez aussi l'information sur le site de l'université : www.unicaen.fr clic sur « portail étudiant » puis « culture ».

Les bibliothèques de Caen



www.bibliotheque-caen.caenlamer.fr

Les étudiants disposent sur le campus du Service de Documentation de l'Université et de ses différentes sections prévues pour répondre à l'ensemble de leurs besoins. La Bibliothèque de Caen, établissement de la communauté d'agglomération Caen la mer, avec son bâtiment du centre ville, ses sept bibliothèques de quartier et son bibliobus, offre en ville quatre types de services complémentaires, en particulier : ➤ la consultation et le prêt de livres d'étude, de culture générale ou de distraction, livres-CD, disques compacts, vidéocassettes et DVD, cédéroms, des méthodes de langues, des accès Internet, un service de prêt de textes lus enregistrés sur cassettes ou CD pour aveugles et malvoyants, ➤ un éventail de la presse d'information générale (avec

quelques hebdomadaires ou des quotidiens en anglais, allemand, italien, espagnol, russe), ainsi qu'un accès à des périodiques en ligne ou sonores, ➤ des services plus spécialisés : prêt entre bibliothèques (France et étranger ; service payant), recherches documentaires et bibliographiques, consultation sur place de bases de données (avec possibilité d'impression), documentation sur la Normandie, fonds anciens et précieux. Le nombre de places limité dont nous disposons ne nous permet pas de recevoir tous les étudiants. Ils trouveront cependant le meilleur accueil dans chaque point du réseau, ➤ des animations permettant de rencontrer des créateurs, de promouvoir la culture sous toutes ses formes - voir le programme dans Caen Magazine.

Conditions de prêt

L'inscription est gratuite, le prêt des livres également. Pour emprunter des documents audiovisuels et multimédias, un forfait 6 documents, trimestriel ou annuel, vous sera proposé à demi-tarif (tarif 2009 : 3 ou 10 €).

Lieux de prêt

BIBLIOTHEQUE DU CENTRE VILLE

Place Louis-Guillaouard - Tél : 02 31 30 47 00

Livres, périodiques, cédéroms (consultation et prêt), disques compacts, partitions, vidéos documentaires VHS et DVD (consultation et prêt) livres-CD (pour tous et pour malvoyants), méthodes de langues, accès Internet réservé à la recherche documentaire (sur réservation). Ouverture du secteur adultes de 9 h à 19 h, les mardi, mercredi, vendredi ; de 13 h à 19 h le jeudi ; de 9 h à 18 h le samedi. Pour les autres services, se reporter aux Guides du Lecteur. Horaires réduits pendant les vacances scolaires.



BIBLIOTHEQUES DE QUARTIER ET ASSOCIEES

Pour les horaires, se reporter aux Guides du Lecteur

BIBLIOTHEQUE DE CAEN - CHEMIN VERT

6, rue Jean-Racine - Tél : 02 14 37 29 87 - Livres et cyberspace (cédéroms, Internet, PAO)

BIBLIOTHEQUE DE CAEN - FOLIE-COUVRECHEF

37, rue des Boutiques - Tél : 02 14 37 29 84 - Livres, disques compacts

BIBLIOTHEQUE DE CAEN - GRACE-DE-DIEU - ESPACE MALRAUX

Esplanade André Malraux - Tél : 02 14 37 29 82
Livres, vidéos de fiction, VHS et DVD, disques compacts, points multimédia

BIBLIOTHEQUE DE CAEN - LA GUERINIERE

MJC - 10, rue des Bouviers - Tél : 02 14 37 29 83 - Livres, cyberspace, (cédéroms, Internet, PAO)

BIBLIOTHEQUE DE CAEN - MALADRERIE

60, rue du Général Moulin - Tél : 02 14 37 29 85 - Livres, disques compacts.

BIBLIOTHEQUE DE CAEN - PIERRE-HEUZE

17, place Champlain - Tél : 02 14 37 29 81 - Livres, disques compacts, point multimédia

BIBLIOTHEQUE DE CAEN - VENOIX - MAISON DE QUARTIER

18, avenue des Chevaliers - Tél : 02 14 37 29 86 - Livres

BIBLIOBUS

Arrêts rue du Père Samson de 14 h à 15 h, rue de Fontaine Henry de 15 h à 16 h
et place du Marché de 16 h à 18 h, le mercredi (arrêts proches du Campus 1 au Calvaire St-Pierre)
Tél : 02 31 30 46 98 ou 06 17 92 61 34

BIBLIOTHEQUES ASSOCIEES

Médiathèque du Mémorial : Esplanade Eisenhower - Tél : 02 31 06 06 56
Bibliothèque du Conservatoire National de Région : 1, rue du Carel - Tél : 02 31 30 46 80
Bibliothèque de l'École Supérieure d'Arts et Médias : Cours Cafarelli
Pour tout renseignement, téléphoner au 02 31 30 47 00
Le catalogue du réseau de la Bibliothèque de Caen (bibliothèques du Mémorial, du Conservatoire
et de l'ESAM incluses) est consultable par Internet : www.bibliotheque-caen.caenlamer.fr

Les bibliothèques de l'Université

SERVICE COMMUN DE LA DOCUMENTATION - SCD

Campus 1 - Esplanade de la Paix 14032 Caen - Tél : 02 31 56 58 70

DROIT - ECONOMIE - GESTION

BIBLIOTHEQUE UNIVERSITAIRE DROIT-LETTRES*

Campus 1 - Esplanade de la Paix 14032 Caen - Tél : 02 31 56 53 97

BIBLIOTHEQUE DE L'UFR DES SCIENCES ECONOMIQUES ET DE GESTION ET IUP BANQUE ASSURANCE*

Campus 4 - 17 rue Claude Bloch 14000 Caen - Tél : 02 31 56 55 47

CENTRE DE DOCUMENTATION DE L'UFR DE DROIT ET DE SCIENCES POLITIQUES*

Campus 1 - Esplanade de la Paix 14032 Caen - Bât. Droit, RDC, Salle 165 - Tél : 02 31 56 55 30

BIBLIOTHÈQUE DE L'IUT DE CAEN - CAMPUS 2

Campus 2 - Boulevard du Maréchal Juin 14000 Caen - Tél : 02 31 56 70 66

MEDIATHEQUE DE L'INSTITUT D'ADMINISTRATION DES ENTREPRISES (IAE) ET DE L'ECOLE DE MANAGEMENT DE NORMANDIE (EMN)*

Campus 4 - 9 rue Claude Bloch 14000 Caen - Tél : 02 31 46 78 93

ENSEIGNEMENT / FORMATION DES MAITRES

BIBLIOTHEQUE UNIVERSITAIRE DES MAITRES

IUFM : 186 rue de la Délivrande, 14053 Caen - Tél : 02 31 46 70 80



* Les collections de la bibliothèque peuvent être recherchées via le catalogue FLORA sur <http://scd.unicaen.fr>

SANTE

BIBLIOTHEQUE UNIVERSITAIRE SANTÉ*

Campus 5 - CHU Côte de Nacre 14032 Caen - Tél : 02 31 06 82 06

SCIENCES HUMAINES ET SOCIALES

BIBLIOTHEQUE UNIVERSITAIRE DROIT-LETTRES*

Campus 1 - Esplanade de la Paix 14032 Caen - Tél : 02 31 56 53 97

BIBLIOTHEQUE ET CARTOTHEQUE DE L'UFR DE GEOGRAPHIE*

Campus 1 - Esplanade de la Paix 14032 Caen
Bât Sclolarité, 2^{ème} étage, salles 228, 227 et 224 - Tél : 02 31 56 51 38

BIBLIOTHEQUE DE L'UFR DES LANGUES VIVANTES ETRANGERES*

Campus 1 - Esplanade de la Paix 14032 Caen - Tél : 02 31 56 53 89

BIBLIOTHEQUE DE L'UFR D'HISTOIRE*

Campus 1 - Esplanade de la Paix 14032 Caen - Bât. Sciences B, salle S 07 - Tél : 02 31 56 54 07

BIBLIOTHEQUE DES SCIENCES DE L'HOMME*

Campus 1 - Esplanade de la Paix 14032 Caen - Bât. Lettres, salle 227 - Tél : 02 31 56 58 48

BIBLIOTHEQUE DU CENTRE D'ENSEIGNEMENT MULTIMEDIA UNIVERSITAIRE (CEMU) ET DE L'IUT DE CAEN - CAMPUS 3*

Campus 3 - Boulevard Yitzhak Rabin 14123 Ifs - Tél : 02 31 56 55 16

BIBLIOTHEQUE DU CENTRE REGIONAL DE FORMATION AUX CARRIERES DES BIBLIOTHEQUES (CRFCB)*

Campus 1 - Esplanade de la Paix 14032 Caen - Face à la Maison de l'Étudiant - Tél : 02 31 56 59 55

CENTRE DE DOCUMENTATION DE LA MAISON DE LA RECHERCHE EN SCIENCES HUMAINES (MRSH)*

Campus 1 - Esplanade de la Paix 14032 Caen - MRSH, RDC - Tél : 02 31 56 62 07

BIBLIOTHEQUE DU LABORATOIRE DE LANGUE (CRL)*

Campus 1 - Esplanade de la Paix 14032 Caen - Bât. Lettres - Tél : 02 31 56 55 28



MEDIATHEQUE DU CENTRE D'ENSEIGNEMENT DU FRANÇAIS POUR ETRANGERS (CEFE)

Campus 1 - Esplanade de la Paix 14032 Caen - Annexe Vissol, avenue de Bruxelles - Tél : 02 31 56 60 48

BIBLIOTHEQUE DU CENTRE DE RECHERCHES ARCHEOLOGIQUES ET HISTORIQUES ANCIENNES ET MÉDIÉVALES (CRAHAM)*

Campus 1 - Esplanade de la Paix 14032 Caen - Bât. Sciences B, 1^{er} étage - Tél : 02 31 56 59 18

BIBLIOTHEQUE DU CENTRE DE RECHERCHES D'HISTOIRE QUANTITATIVE

Campus 1 - Esplanade de la Paix 14032 Caen - Bât. Sciences B, 1^{er} étage, salle 104

BIBLIOTHEQUE DU CENTRE DE RECHERCHES INTER-LANGUES SUR LA SIGNIFICATION EN CONTEXTE, UMR 6170 (CRISCO)

Campus 1 - Esplanade de la Paix 14032 Caen
UFR des Sciences de l'Homme, bât Sciences A, sous-sol, porte 13 - Tél : 02 31 56 56 27

SCIENCES - TECHNOLOGIE

BIBLIOTHEQUE UNIVERSITAIRE SCIENCES-STAPS*

Campus 2 - Boulevard du Maréchal Juin 14032 Caen - Tél : 02 31 56 75 20

* Les collections de la bibliothèque peuvent être recherchées
via le catalogue FLORA sur <http://scd.unicaen.fr>

Archives Départementales du Calvados

61, rue de Lion-sur-Mer - Tél : 02 31 47 18 50

Horaires d'ouverture : du lundi au vendredi de 8 h 30 à 17 h

**Fermeture : Chaque troisième mercredi du mois jusqu'à 14 h
et la dernière semaine de juin et de décembre**

Accès gratuit sur présentation d'une pièce d'identité. Pour les travaux de recherche en histoire contemporaine, les documents n'étant pas tous communicables, se renseigner auprès de nos services. Outre les documents d'archives : un catalogue informatisé de 50 000 ouvrages est disponible en salle de lecture ainsi que plus de 2 500 périodiques anciens et actuels, 500 titres de journaux de 1786 à nos jours (pas de photocopie). Consultation du cadastre napoléonien numérisé de l'état civil avant 1902 ; des 706 communes du Calvados. Une base image

sur la Seconde guerre mondiale est visible sur www.cg14.fr. Les documents sont communiqués du lundi au vendredi de 8 h 30 à 11 h 30 et de 13 h 45 à 16 h. Des animations : expositions, visites guidées sont proposées gratuitement au public chaque année. 87 ouvrages édités par le service, sur le thème de la Seconde guerre mondiale et de l'histoire de la Normandie.

Pense-bête

Archives Municipales de Caen

1, rue Lebaillly

Tél : 02 31 30 44 16 (salle de lecture)

**Horaires d'ouverture : du lundi au jeudi
de 9 h 30 à 12 h 30 et de 14 h à 17 h,
le vendredi de 9 h 30 à 12 h 30 et de 14 h
à 16 h. Fermeture hebdomadaire
le mardi matin.**

Ce service municipal met à la disposition du public des documents d'archives (au terme des délais réglementaires de communication), ainsi qu'une bibliothèque spécialisée sur Caen et le Calvados.





Le Mémorial de Caen

Esplanade Général Eisenhower - BP 55026 - 14050 Caen cedex 4
Tél : 02 31 06 06 45 - www.memorial-caen.fr - resa@memorial-caen.fr

Accès : périphérique nord, sortie 7 - Bus n° 2

Horaires d'ouverture : de 9 h à 19 h jusqu' au 07/11/10,
de 9h30 à 18 h et fermé le lundi du 08/11/10 au 26/12/10,
de 9h30 à 18 h du 27/12/10 au 31/12/10

Fermeture annuelle du 1^{er} au 24 janvier 2011 inclus

Fermeture de la billetterie 1h15 avant la fermeture du musée

Depuis plus de 20 ans, le Mémorial de Caen, labellisé Musée de France cherche à démontrer combien la compréhension du monde impose une connaissance de son histoire. Nos parcours vous plongent au cœur de la tragédie du XX^e siècle, de 1918 à nos jours.

4 NOUVEAUX ESPACES...

pour mieux comprendre l'histoire du XX^e siècle :
 ➤ Berlin au cœur de la Guerre froide. ➤ « Taches d'opinions » L'actualité du monde à travers le dessin de presse. ➤ Le Débarquement et la Bataille de Normandie. ➤ Guerre mondiale, Guerre totale.

EXPOSITION ET MANIFESTATION 2010

➤ Exposition Temporaire : Victoire ! 65^e anniversaire de la fin du nazisme (du 23 juin au 31 décembre 2010) ➤ Manifestation 2010 : Les 4^e Montgolfiades de la Paix, du 23 au 25 juillet 2010.

LE MEMORIAL DE CAEN C'EST AUSSI...

➤ Une médiathèque en accès libre ouverte tous les jours sauf le dimanche. ➤ Une librairie spécialisée. ➤ Des conférences sur l'histoire et la géopolitique. ➤ Un concours de plaidoiries à destination des avocats et des lycéens. ➤ Une unité de valeur sur l'histoire du XX^e siècle, à l'Université de Caen. ➤ Deux espaces de restauration (formule rapide ou traditionnelle).



Musée de Normandie

Château 14000 Caen (face à l'Université) - Tél : 02 31 30 47 60 - Fax : 02 31 30 47 69

mdn@ville-caen.fr - www.musee-de-normandie.eu

www.chateau-caen.eu - www.mondes-normands.eu

Horaires d'ouverture : tous les jours de 9h30 à 18 h,

fermé le mardi du 1^{er} novembre au 31 mai et certains jours fériés

Musée d'histoire et de société, riche d'importantes collections archéologiques et ethnographiques, le Musée de Normandie présente un panorama de la vie des populations sur le territoire de toute la Normandie, de la préhistoire aux grandes migrations du haut moyen âge, des mutations de l'espace rural jusqu'aux premiers bouleversements de la société industrielle.

Des premiers feux aux premiers monuments, des Gaulois aux Romains, des royaumes francs aux pirates nordiques... la grande histoire de la formation d'un territoire précède l'évocation plus paisible des paysages et de l'habitat, de l'artisanat et des techniques, des costumes et des coutumes... Le Musée donne à voir et à comprendre, au fil du temps, les objets et pratiques du quotidien comme les chefs-d'œuvre des arts et traditions populaires.

EXPOSITIONS 2010

Jusqu'au 31 octobre entrée gratuite pour les moins de 26 ans : ➤ La Pierre de Caen, des dinosaures aux cathédrales. ➤ Caen, une ville de cinémas ; 50^e anniversaire du Cinéma Lux.

LE MUSEE DE NORMANDIE C'EST AUSSI

- Des visites commentées et actions culturelles toute l'année : autour de l'exposition permanente, des expositions temporaires et au sein du château.
- Un centre de documentation : ressources documentaires relatives aux collections du musée, à ses champs d'étude et à la muséographie, sur RV.
- Une boutique tous les jours de 9 h 30 à 18 h.
- Une association : les Amis du Musée de Normandie qui participe à la vie du musée en apportant son aide à toute manifestation ou en organisant elle-même des actions favorisant la connaissance et la renommée du musée.

Tarifs : renseignements au musée et sur le site web www.musee-de-normandie.eu

CULTURE

Musée des Beaux-Arts

Château - 14000 Caen

Tél : 02 31 30 47 70 - mba@ville-caen.fr - www.mba.caen.fr

Horaires d'ouverture : du mercredi au lundi de 9 h 30 à 18 h - Fermé les jours fériés

DES COLLECTIONS PERMANENTES

Le Pérugin, Véronèse, Poussin, Rubens, Boucher, Géricault, Delacroix, Courbet, Corot, Monet, Boudin, Vuillard, Bonnard, Marquet, Dufy, Balthus, Debré, Soulages, Ernest Pignon-Ernest, Joan Mitchell, Rebeyrolle, Vieira da Silva, Barceló...

DES EXPOSITIONS OUVERTES SUR TOUTES LES ÉPOQUES

Le musée propose une dizaine d'expositions temporaires par an, alternant art ancien, moderne ou contemporain et peinture, dessin, estampe, photographies. Gratuit pour tous chaque premier dimanche du mois et toute l'année pour les étudiants en Histoire de l'art, Beaux-Arts, Arts plastiques, Histoire, Architecture, Ethnologie, Archéologie ou Lettres.



LES EXPOSITIONS

➤ Du 27 mars au 19 septembre : Botticelli, Bellini, Guardi - Chefs-d'œuvre de l'Accademia Carrara de Bergame. ➤ Du 4 juin au 5 septembre : L'estampe impressionniste - Trésors de la Bibliothèque nationale de France.

LES ACTIVITÉS

➤ **Création libre** : le jeudi à 18 h. Atelier pour adultes. Les 10 et 17 juin : gravures expérimentales avec Marie-Noëlle Deverre, graveur professionnel. Inscription 1 mois à l'avance au 02 31 30 40 85 (9 h-12 h). ➤ **Visite-croquis** : le dimanche à 10 h. le musée se découvre avec un carnet de croquis et un crayon à la main. Inscription 1 mois à l'avance au 02 31 30 40 85 (9 h-12 h). ➤ **Dimanche de la gravure** à 10h. Les 13 juin et 29 août. Inscription 1 mois à l'avance : 02 31 30 40 85 (9 h-12 h). ➤ **Une heure au musée** : un mercredi par mois à 13h. Inscription 1 mois à l'avance au 02 31 30 40 85 (9 h-12 h). ➤ **L'exposition commentée** : le dimanche à 16 h. Les 2, 9, 16, 23 et 30 mai : chefs-d'œuvre de Bergame. Les 6 et 20 juin, 11 et 25 juillet, 8 et 22 août, 12 septembre, 13 et 27 juin, 4 et 18 juillet, 1^{er}, 15 et 29 août, 5 septembre : l'estampe impressionniste. Pas de réservation.

L'Artothèque de Caen

Claire Tangy, Patrick Roussel, Marie Leloup, Alexandra Spahn
Hôtel d'Escoville - Place St-Pierre 14000 Caen - Tél : 02 31 85 69 73
artotheque-caen@wanadoo.fr - www.artotheque-caen.net
Horaires d'ouverture : mardi, jeudi, samedi de 14 h à 18 h 30,
mercredi et vendredi de 11 h 30 à 18 h 30

L'Artothèque de Caen s'attache à faire découvrir au public l'art contemporain. Par le prêt d'œuvres originales (estampes, œuvres sur papier, photographies), elle offre la possibilité de fréquenter au quotidien l'art de notre temps et d'établir ainsi un contact privilégié et sensible avec les œuvres. Constitué de plus de 2 400 œuvres représentatives des mouvements artistiques majeurs de la seconde moitié du XX^e siècle et du début du XXI^e, le fonds de l'Artothèque est enrichi chaque année par de nouvelles acquisitions. Près de 700 artistes y sont représentés. 6 expositions par an permettent la découverte de jeunes artistes.

COMMENT EMPRUNTER ?

Une pièce d'identité, un justificatif de domicile et une attestation d'assurance (responsabilité civile) sont nécessaires pour l'inscription. Abonnement annuel pour un particulier : 60 €/an pour 2 œuvres tous les 2 mois (12 œuvres par an). Emprunt occasionnel : une œuvre pour 2 mois, 10 €.

EXPOSITIONS

6 expositions par an sont également proposées à l'Artothèque, permettant la découverte de jeunes artistes aussi bien que d'artistes s'inscrivant déjà dans l'histoire récente de l'art, entretenant un dialogue étroit avec la collection. Elles privilégient les modes de l'installation, de la photographie et de la peinture...



*Abonnement demi-tarif
pour les étudiants et les demandeurs d'emplois
(30 €/an pour 2 œuvres tous les 2 mois).*

Mais aussi

WHARF, Centre d'Art Contemporain de Basse-Normandie

7, passage de la Poste - BP 59 - 14200 Hérouville St-Clair (Entrée par le théâtre d'Hérouville)

Tél : 02 31 95 50 87 - wharf2@wanadoo.fr - www.wharf-art.com

Ouverture durant les expositions du lundi au vendredi de 14 h à 18 h et certains samedis. Entrée libre, accueil des groupes et visites commentées (scolaires, étudiants,...) sur rendez-vous du lundi au vendredi.



Musée d'Initiation à la Nature

Centre Permanent d'Initiatives pour
l'Environnement Vallée de l'Orne
Enceinte de l'Hôtel de Ville

Tél : 02 31 30 43 27 - www.cpievdo.fr

Horaires d'ouverture : de pâques
à la Toussaint du lundi au vendredi
de 14 h à 18 h ; toute l'année
le mercredi de 14 h à 18 h

Faune, flore et paysages de Normandie : 2 salles
d'expositions et le Jardin Normand. Chaque été,
des semaines d'animations à thème. Entrée gra-
tuite pour les individuels.

Mais aussi

Abbaye-aux-Hommes

www.ville-caen.fr/Memoire/

Après avoir abrité des bénédictins jusqu'en 1790 puis le lycée Malherbe jusqu'en 1961, cette abbaye est, depuis 1965, le siège de la Mairie. Visites guidées du lundi au dimanche à 9 h 30, 11 h, 14 h 30 et 16 h, (durée 1 h 30). Fermée les 1^{er} janvier, 1^{er} mai et 25 décembre. En juillet et août visites supplémentaires du lundi au dimanche à 10 h 15, 15 h 15 et 17 h 15 (durée : 50 minutes/tarif réduit).

Plein tarif : 2,50 € - Tarif réduit : 1,20 € étudiants et personnes de 60 ans et +, gratuité pour les moins de 18 ans et pour tous les dimanches, groupes (plus de 10 personnes) : 2 € par personne (réservation obligatoire au 02 31 30 42 81).

Abbaye-aux-Dames

www.ville-caen.fr/Memoire/

Tél : 02 31 06 98 45

Les bâtiments conventuels abritent le Conseil Régional de Basse-Normandie depuis 1985. Visites guidées (gratuites) tous les jours (sauf 1^{er} janvier, 1^{er} mai et 25 décembre) à 14 h 30 et à 16 h.

**GUIDE DE
L'ÉTUDIANT
À CAEN**



L'abbaye-aux-Hommes

CULTURE

Plan de Rome

Université - MRSH - Tél : 02 31 56 62 00
(renseignements et réservations)
mrsh.accueil@unicaen.fr
www.unicaen.fr/rome/

Maquette en plâtre de 70 m², restituant la ville de Rome au temps de l'empereur Constantin, réalisé entre 1900 et 1942 par l'architecte Paul Bigot. Lieux et édifices de la Rome antique restitués virtuellement en 3D. Visites guidées de 1h (maquettes et modèles virtuels) ou 2h : du lundi au vendredi de 9 h à 18 h, sur réservation uniquement. Fermeture : week-ends, mois d'août et vacances de Noël. Tarif normal : 5 € / 8 €, tarif réduit : 3 € / 5 €.



Gratuité pour les étudiants de l'UCBN sur présentation de la carte étudiant.



CULTURE

L'Office de Tourisme de Caen

Place St-Pierre - Tél : 02 31 27 14 14 - Fax : 02 31 27 14 13
 tourisminfo@ville-caen.fr - www.tourisme.caen.fr

Horaires d'ouverture : du mardi au samedi de 9 h 30 à 13 h et de 14 h à 18 h d'octobre à février,
 du lundi au samedi de 9 h 30 à 13 h et de 14 h à 18 h 30 de mars à septembre,
 dimanches et jours fériés de 10 h à 13 h à partir d'avril, du lundi au samedi de 9 h à 19 h
 et les dimanches et jours fériés de 10 h à 13 h et de 14 h à 17 h en juillet et août -
 Fermé le 1^{er} janvier, le 1^{er} mai, le 1^{er} novembre, le 11 novembre et le 25 décembre

Information et accueil constituent les missions prioritaires de l'Office de Tourisme. En outre l'offre de visites est riche et variée, avec le programme « découvrir ma ville » d'octobre à juin qui alterne visites et conférences entre histoire,

architecture, et visites techniques. L'été ce sont les visites théâtralisées situées entre art dramatique et histoire qui animent les soirées. Enfin les rallyes touristiques « Caen de la tête aux pieds » qui permettent une découverte ludique et à son propre rythme du patrimoine de la cité ducale.



**OUVREZ
l'œil**

Les étudiants bénéficient d'un tarif réduit sur chacune des visites, uniquement sur présentation de la carte étudiant.

**GUIDE DE
L'ÉTUDIANT
À CAEN**

Le Cargö

La Salle des Musiques Actuelles de Caen

Labellisée Scène De Musiques Actuelles Structurante de Production et de Diffusion
9, cours Caffarelli 14000 Caen - Tél. : 02 31 86 79 31 - www.lecargö.fr
www.myspace.com/lecargocaen - contact@lecargö.fr

Situé sur le port de plaisance de Caen, en cœur de ville, à 15 mn à pied du campus 1, le Cargö, la salle de musiques actuelles de Caen a ouvert ses portes le 1^{er} février 2007.

UN CARGÖ, DEUX SALLES DE SPECTACLES !

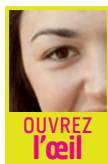
Entièrement consacré aux musiques actuelles, le Cargö vous propose des spectacles toute l'année, des concerts essentiellement, mais également de la danse, des installations plastiques, de la vidéo. Il dispose de deux salles de spectacle : le club, d'une capacité de 400 places et la grande salle qui peut accueillir plus de 900 personnes. Les courants musicaux les plus novateurs y sont proposés : rock, électro, chanson, slam, hip-hop, reggae, ska, jazz, dub.... Le Cargö propose régulièrement des concerts découvertes gratuits, l'occasion de découvrir la vitalité de la scène régionale.

LES STUDIOS DE REPETITION ET D'ENREGISTREMENT

Le Cargö dispose d'un pôle répétition et enregistrement : 2 studios de répétition, 1 studio de répétition et d'enregistrement, 1 studio de production MAO, 2 studios disponibles 24h/24 louables au mois, et vous accueille 7 jours sur 7 : le lundi de 14 h à 23 h, du mardi au jeudi de 10 h à 23 h, le vendredi et le samedi de 10 h à 0 h et le dimanche de 14 h à 18 h.

PÔLE DE REPETITION ET ENREGISTREMENT

Vous pratiquez un instrument ou faites partie d'un groupe, le Cargö dispose de six studios : 2 studios de répétition, 1 studio de répétition et d'enregistrement, 1 studio de production MAO, 2 studios disponibles 24/24 louables au mois. L'équipe des studios vous accueille 7 jours sur 7 le lundi de 14 h à 23 h, du mardi au jeudi de 10 h à 23 h, les vendredi et samedi : 10 h à 00 h et le dimanche de 14 h à 18 h. Renseignements tarifs, contactez : Brusco au 02 31 27 97 29.



OUVREZ
l'œil

*Inscrivez-vous à
la newsletter du Cargö
pour être tenu informé
en temps réel.*





Retrouvez l'actualité du Cargö sur www.lecargö.fr : la programmation à venir, les tarifs, le Journal de Bord avec des interviews d'artistes, des compte-rendus de concerts et des infos sur les musiques actuelles en région.

LE DOCK - CENTRE INFO ROCK DU CARGÖ

Situé au rez-de-chaussée du Cargö, le Dock - Centre Info Rock du Cargö vous accueille du mardi au samedi de 14 h à 19 h. Vous y trouverez plusieurs services : l'accueil, la billetterie, une librairie spécialisée, des offres de formations professionnelles, un accès Internet, le merchandising des groupes de la région. Le Dock met en place des formations professionnelles ainsi que des journées thématiques consacrées aux musiques actuelles. En tant que centre ressources antenne IRMA, il met à votre disposition des magazines spécialisés consacrés aux musiques actuelles et aux arts graphiques. Contact : Elodie au 02 31 86 79 31.

ABONNEZ VOUS AU CARGÖ ET DEVENEZ CARGÖNAUTE !

15 € pour une année d'avantages. Avec la carte d'abonné, véritable pass' culturel, vous bénéficiez d'un tarif préférentiel pour les concerts, de soirées gratuites, de l'envoi du programme à votre domicile, et autres avantages à découvrir sur www.lecargö.fr (réductions au Théâtre de Caen, au CDN, au Cinéma LUX...). Abonnement disponible au pôle studios du Cargö.

BILLETTERIE

Points de location habituels : magasins Fnac, Carrefour, 0892 68 36 22 (0,34 €/min) et Réseau Ticketnet et billetterie en ligne du Cargö : (en collaboration avec Digitick), au Cargö : ouvert du mardi au samedi de 14 h à 19 h et sur www.lecargö.fr. Tarif réduit réservé pour les abonnés, les adhérents Fnac, les cartes pass carrefour, les titulaires de la Carte Mozaic et les membres de Comités d'Entreprise.

Mais aussi

Grand Auditorium de Caen

1, rue du Carel 14050 Caen cedex 4

Tél : 02 31 30 46 86

www.caenlamer.fr/orchestre_de_caen

Réservations et billetterie :

du lundi au vendredi de 10 h à 18 h

et le samedi de 10 h à 12 h 30

Salle de spectacles de 900 places (musique, théâtre, danse, conférences...) proche du centre ville (au sein du Conservatoire de Caen, face à la Bibliothèque de Caen). Il accueille plus de 30 000 spectateurs par an.

Mais aussi

Le Zénith

Rue Joseph-Philippon - BP 76069 - 14062 Caen cedex 4

Informations et réservation : www.zenith-caen.fr/

ou www.ville-caen.fr/zenithet points de vente habituels

Salle de spectacles modulable de 900 à 6 990 places.

Chanson, variétés, rock, sports.

GUIDE DE
L'ÉTUDIANT
À CAEN

Le Théâtre de Caen

135, boulevard du Maréchal Leclerc 14007 Caen cedex 1
Réservation/Billetterie - Tél : 02 31 30 48 00 - www.theatre.caen.fr

La saison du théâtre de Caen alterne opéras, spectacles de théâtre, de danse, de cirque, de théâtre musical, de cultures du monde, concerts de musique baroque, classique et de jazz.

LE 30 MINUTES

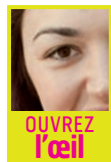
Chaque soir de spectacle, les places encore disponibles 30 minutes avant le début de la représentation sont proposées aux étudiants avec une réduction moyenne de plus de 50 %.

L'ABONNEMENT

L'abonnement à la carte est proposé à un tarif spécifique pour étudiants (réduction moyenne de 40 % sur le plein tarif). Un minimum de 4 spectacles à choisir sur la totalité de la programmation... selon les affinités, les moyens et le planning de chacun.

LE TARIF ETUDIANT

Le théâtre de Caen propose aux étudiants de moins de 26 ans, tout au long de l'année, dès l'ouverture de la location et sur l'ensemble de la programmation, un tarif offrant une réduction moyenne de 15 % par rapport au plein tarif.



Sur l'ensemble de sa programmation, le théâtre de Caen propose des conditions très avantageuses

aux étudiants de moins de 26 ans.

Le théâtre de Caen, c'est aussi **plus de 70 manifestations gratuites** : des concerts de jazz et de musique du monde, le samedi à 17 h dans les foyers du théâtre, des rendez-vous jazz et chansons avec de jeunes groupes et musiciens au café Côté Cour du théâtre en semaine à 21 h, les auditions-concerts de la Maîtrise de Caen chaque samedi à 12 h en l'Église Notre-Dame de la Gloriette, des ateliers-rencontres avec des spécialistes en musicologie, en théâtre, avant les représentations. Une brochure gratuite présentant l'ensemble de la saison 2010/2011 sera disponible. Les modalités et les dates de réservation pour la saison 2010/2011 sont disponibles sur www.theatre.caen.fr.



Centre Dramatique National de Normandie Comédie de Caen

Deux lieux ouverts au public - Théâtre des Cordes : 32, rue des Cordes 14000 Caen
Théâtre d'Hérouville : 1, square du Théâtre 14200 Hérouville St-Clair
Réservation : 02 31 46 27 29 (Hérouville St-Clair)
accueil@comediecaen.fr - www.comediedecaen.com

Si vous désirez vous approprier le projet artistique de la Comédie de Caen, apporter votre contribution à son développement, partager, échanger, devenez Coopérateur étudiant. Un coopérateur est un individu investi de lui-même et du regard qu'il porte sur le monde. Il entretient avec le domaine public une relation éminemment politique. Il agit en conséquence et fait partager son regard. Être coopérateur de la Comédie de Caen, c'est renforcer une utopie publique par la force et le mystère de son utopie secrète. C'est ouvrir à d'autres les joies du verbe

découvrir. En devenant Coopérateur étudiant de la Comédie de Caen, vous bénéficiez de réductions importantes, d'une priorité de réservation (dès juin 2010), de l'envoi de la newsletter, d'un accès aux répétitions, de rencontres avec les équipes artistiques, de réductions chez nos partenaires. Vous avez la possibilité de réserver les dates de vos spectacles à la prise de votre engagement ou au plus tard une semaine avant la première représentation des spectacles choisis.

Deux propositions tarifaires :

10 spectacles à 40 € (soit 4 € par spectacle),
5 spectacles à 25 € (soit 5 € par spectacle).

Vous pouvez également vous mettre en relation avec le collectif du relais étudiant qui travaille en étroite collaboration avec l'équipe de la Comédie de Caen : relais.etudiants@comediecaen.fr afin d'avoir plus d'informations sur les avantages, les rencontres et la programmation.

Mais aussi

Espace Jean Vilar

Square de Niederwerrn - 14123 IFS

plaine (face au campus 3)

Billetterie : 02 31 82 69 69

contact@espace-jean-vilar.com

Toute la saison sur

<http://espace-jean-vilar.com>

Tram A (arrêt Jean Vilar)

A deux pas du centre de Caen, l'Espace Jean Vilar est un lieu de diffusion de spectacles (cirque, danse, théâtre d'objets et de marionnettes).

Pour en savoir plus : soirée d'ouverture et de présentation de saison, vendredi 1^{er} octobre 2010 à 19h30, entrée libre. Ambiance conviviale, bar et tartines avant et après les spectacles. 7 € pour les étudiants de moins de 25 ans.

Le Panta Théâtre

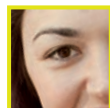
Equipe de Recherche et de Création Théâtrale/
Centre de Ressources des Ecritures Contemporaines
24, rue de Bretagne 14000 Caen - Tél : 02 31 85 15 07 - Fax : 02 31 85 62 00
contact@pantatheatre.net - www.pantatheatre.net
www.ville-caen/panta

UN LIEU DE RECHERCHE ET DE CREATION DE SPECTACLES CONTEMPORAINS

Soudaine timidité des crépuscules de Frédéric Sonntag (création 2011, à venir), *Ça déchire !* de S. Palsson, F. Sonntag, E. Karam, L. Vekemans et A. Norzagaray (création 2010), *L’Affiche* de Philippe Ducros (création 2009), *BLAST* d’après des témoignages et interviews (création 2007), *Plus loin que loin* de Zinnie Harris (création 2006), *Corpus_Tina. M* (création 2004, d’après les photos de Tina Modotti).

SPECTACLES EN TOURNEE

Ça déchire ! de S. Palsson, F. Sonntag, E. Karam, L. Vekemans et A. Norzagaray (création 2010), *L’Affiche* de Philippe Ducros (création 2009), *Plus loin que loin* de Zinnie Harris (création 2006), *BLAST* d’après des témoignages et interviews, *Frida Kahlo* (plus de 150 représentations), *Corpus_Tina. M...*



OUVREZ
l'œil

Tarif étudiants : 5 €
(étudiants, scolaires,
chômeurs, intermittents...),
tarif réduit : 9 € (seniors,
familles nombreuses),

tarif plein : 13 €

ACCUEIL ET RESIDENCE D'AUTEURS : SPECTACLES INVITES

Les règles du savoir vivre de Jean-Luc Lagarce (janvier 2011), *Identité* de Gérard Watkins (février 2011), *Faut qu'on parle !* de Hamid Ben Mahi et Guy Alloucherie, *Regarde maman, je danse* de et avec Vanessa Van Durme, *Le 20 novembre* de Lars Norèn, *La course au désastre* de Christophe Huysman, *Ebauche d'un portrait d'après le journal de J.L. Lagarce*, *Oxygène* de Ivan Viripaev, *Bloody Niggers !* de Dorcy, *Rugamba* par le Groupov). Scènes de lecture, cartes blanches, rencontres... : J. Rebotier, M. Batista, R. Demarcy, F. Béhar, M. Azama, C. Lacroix, L. Contamin, S. Pålsson, S. Chiambretto)...

LE PANTA THEATRE C'EST AUSSI

➤ Un Festival annuel consacré aux écritures contemporaines du 2 mai au 1^{er} juin 2011 : la Finlande. ➤ Un Fonds de documentation de près de 2000 textes de théâtre contemporain provenant de la Maison Antoine Vitez, d'ateliers et de comités de lecture... (consultation sur place et/ou prêt, consultation du catalogue sur le site internet de la bibliothèque municipale). ➤ Un lieu de parole et de débats : Séminaires de l'Université Populaire. ➤ Une antenne de la librairie Brouillon de Culture. ➤ Un bar avec restauration rapide ouvert avant et après chaque spectacle.

Centre Chorégraphique National de Caen Basse-Normandie

Direction Héla Fattoumi et Eric Lamoureux

Espace de création : La Halle aux Granges - 13 rue du Carel 14000 Caen

Administration : 10, rue Pasteur - BP 75411 - 14054 Caen cedex 4

Tél : 02 31 85 73 16 - Fax : 02 31 85 83 90 - info@ccncbn.com

19 centres chorégraphiques nationaux ont été créés depuis 1980 en France et sont dirigés par des artistes chorégraphiques. Ces centres ont une mission de création-diffusion, de programmation artistique, de sensibilisation-formation et de développement de l'art chorégraphique au plan régional, national et international.

Le CCN de Caen/Basse-Normandie convie régulièrement le public à découvrir ses créations, à rencontrer divers artistes et à s'ouvrir à différentes démarches artistiques de la danse contemporaine lors des répétitions publiques (à la Halle aux Granges) présentées par les équipes artistiques en résidence.

Danse d'Ailleurs, le festival international de danse contemporaine, permet de présenter à Caen et en Région des compagnies chorégraphiques issues de différents continents contribuant ainsi à la dynamique d'ouverture, de brassage, de dialogue des possibles entre l'ici et l'Ailleurs.

Le Centre Chorégraphique de Caen organise régulièrement des ateliers de découverte de la danse contemporaine ainsi que des stages ouverts aux danseurs professionnels et amateurs.

Mais aussi

Puzzle

Salle de spectacles

28, rue de Bretagne 14000 Caen

Tél : 02 31 38 28 28 - e.puzzle@free.fr

(réservations conseillées -
nombre de places limité)

Lieu de diffusion et de création du spectacle vivant sous toutes ses formes : théâtre, danse, jazz, musique chanson, rencontres pour lire... Présentation d'artistes régionaux mais aussi découvertes nationales (Y. Tiersen, M. Boogaerts...). Ambiance conviviale et bar après spectacle. Tarifs étudiés et/ou tarifs réduits étudiants.

Vous pouvez consulter notre site pour obtenir le programme détaillé de nos activités, www.ccncbn.com, et recevoir nos documents sur simple demande à info@ccncbn.com

**GUIDE DE
L'ÉTUDIANT
À CAEN**

Cinéma Lux LE Cinéma de la sous-présipauté de Groland

6, avenue Ste-Thérèse - 14000 Caen

Programme répondeur : 08 92 68 00 43 (0,34 €/mn)

Tél. adm : 02 31 82 29 87 - cinemalux@cinemalux.org - www.cinemalux.org

Tram A et B, arrêt Lux/Victor Lépine

Bus ligne 3 et 14, arrêt Ste-Thérèse, lignes 1, 7, 9 et 12 arrêt Demi-lune

LE LUX C'EST :

3 salles de 210, 180 et 60 places accessibles aux handicapés - écrans géants - son numérique et digital. Un vidéo-club art et essai, cafétéria. Une ambiance conviviale et cinéphile.

Des tarifs attractifs : tarif - de 26 ans 3,90 €, l'Amphi Pierre Daure : tarif unique 3,80 € et la carte d'abonnement : 38 € pour 10 places.

MAIS C'EST AUSSI ET SURTOUT :

➤ 700 films par an (courts et longs métrages).
 ➤ Un cinéma d'Art et Essai classé Recherche et Europa Cinéma : des films du répertoire et d'auteurs, des cinématographies étrangères, des débats, des rencontres, des festivals, la découverte de nouveaux talents. ➤ Mais aussi tous les films importants de l'actualité (en VO pour les films étrangers). Une collaboration avec l'Université depuis près de 30 ans. ➤ Une programmation hebdomadaire à l'Amphi Pierre-Daure (campus I), soirée à thème, rencontre, débat, soirées avec les associations étudiantes, ciné-concert, ciné-spectacle. ➤ Plusieurs Festivals nationaux et internationaux : la semaine du cinéma Ethnographique (novembre), Enfants des cinés (décembre), L'étrange Festival, Semaines du cinéma Allemand (octobre), Semaines du cinéma Italien (mars), Festival GROLUX (juin), Festival du court métrage de la Guérinière (mai). ➤ Des nuits de cinéma jusqu'au petit matin (5 films) ou



des soirées à thème (3 films). ➤ Des soirées et animations uniques en France 40 heures de cinéma fantastique, 24 h Woody Allen, Reflet dans un œil gore, expérience de cinéma en direct (Hitchcock synchronie)... ➤ Des actions pour les films du patrimoine : UniversCiné, Révisons nos classiques, Dans la cour des grands, Les rendez-vous du culte. ➤ Des ciné-spectacles, ciné-concerts réguliers au LUX ou à l'Université. Une programmation estivale pour les étudiants étrangers (classiques et reprises en VO). ➤ Un soutien régulier aux projets étudiants, festivals, soirées, projections vidéo, conseils, stages... Une personne chargée des relations avec l'Université vous accueille tous les jours sur simple rendez-vous : 02 31 82 09 18, romuald@cinemalux.org (Romuald Porette).

Cinéma Café des Images

4, Square du Théâtre - 14200 Hérouville St-Clair

Répondeur-programme : 08 92 68 81 08 (0,34 €/mn) - 02 31 45 34 70

cdi@cafedesimages.fr - www.cafedesimages.fr

Tram : ligne B, arrêt Café des Images (au pied du cinéma) - Bus : lignes 4, 8 et 9

Cinéma d'Art et d'Essai, à 10 minutes du centre ville de Caen et à la porte des résidences universitaires d'Hérouville St-Clair, vous y trouvez, toute l'année, tous les films de qualité de l'actualité, en exclusivité et sortie nationale ou en reprise, la version originale de films étrangers, de très nombreuses rencontres avec réalisateurs, comédiens, critiques... ainsi que les partenaires culturels et associatifs de l'agglomération et de la région.

Une cafétéria en rez-de-chaussée, un grand hall, trois superbes salles (260, 220, 65 places) où le son, l'image, les fauteuils et le cadre vous donnent une irrésistible envie de cinéma... sur grand écran et concourent à faire de ce lieu le rendez-vous incontournable de tous les cinéphiles. Quant aux tarifs, ils sont très « aménagés » en fonction des âges et des statuts.



Tarif étudiant : 4,80 € sur présentation de la carte étudiant, carte non nominative de 10 coupons : 38 € soit 3,80 € la place, adhérents à l'Association Léopardus : 3,80 €, résidents universitaires Cité U. d'Hérouville et Lébisey : 3,20 €.

Mais aussi

Pathé Lumière

Le cinéma au cœur de votre ville

15, boulevard Maréchal-Leclerc 14000 Caen

Bus et tramway réguliers (arrêt St-Pierre ou boulevard du Maréchal Leclerc)

Réservation et programme sur notre site internet : www.cinemaspathe.com

ou au 0 892 696 696 (0,34 €/mn)

7 salles de cinéma climatisées dont 2 salles équipées en numérique 3D. Tarifs (sauf séances spéciales et/ou 3D l'expérience numérique) : 3,90 € moins de 26 ans, 5,60 € étudiant (7j/7 sur présentation d'un justificatif, sous réserve de modifications des tarifs). 2 heures de parking offertes sur présentation de votre ticket d'accès aux parkings souterrains Vinci.



Café des Images

Centres d'Animation (CA) Maisons des Jeunes et de la Culture (MJC)

Les Maisons des Jeunes et de la Culture proposent des activités hebdomadaires de loisirs (culturelles, linguistiques, artistiques, sportives...) auxquelles vous pouvez participer moyennant une cotisation annuelle. Le Centre d'Animation « La Prairie » (près du Lycée Malherbe) présente d'octobre à avril, un cycle de conférences « Con-

naissance du Monde » (tarif étudiant). Tandem, le Centre d'Animation Beaulieu Maladrerie présente une saison culturelle (tarif étudiant). Pour les loisirs et les vacances, les MJC, les Centres d'Animation organisent des accueils de loisirs et des centres de vacances grâce au concours d'animateurs Bafa et Bafd.

CENTRE D'ANIMATION CALVAIRE SAINT-PIERRE

7 et 9, rue de la Défense Passive 14000 Caen - Tél : 02 31 93 11 08 - mjccacsp@wanadoo.fr
Bus n° 10 - Tramway : arrêt Calvaire Saint-Pierre

MJC CHEMIN VERT

1, rue d'Isigny 14000 Caen - Tél : 02 31 73 29 90 - mjc-cheminvert@wanadoo.fr - Bus n° 3

CENTRE D'ANIMATION - MJC GUERINIERE

10, rue des Bouviers 14300 Caen - Tél : 02 31 35 66 30 - mjc.gueriniere@voila.fr
Bus n° 6 - Tram, arrêt Liberté

TANDEM - CENTRE D'ANIMATION BEAULIEU-MALADRERIE

8, rue Nicolas Oresme 14000 Caen - Tél : 02 31 29 54 54 - caen-tandem@wanadoo.fr - Bus n° 1

MJC VENOIX

19 rue Galliéni 14000 Caen - Tél : 02 31 73 72 51 - mjc.venoix@libertysurf.fr - Bus n° 2

CENTRE D'ANIMATION « LA PRAIRIE »

11, avenue Albert Sorel 14000 Caen - Tél : 02 31 85 25 16 - www.la-prairie.caen.fr
centeranimationprairie@wanadoo.fr - Bus n° 5, 8, 11, 14, 18, 23

MJC D'HEROUILLE ST-CLAIR

1035, Belles Portes Bât. 24 - 14200 Hérouville St-Clair - Tél : 02 31 95 78 18
Bus n° 6, 14 - Tram, arrêt Café des Images

Les activités proposées par les MJC caennaises peuvent être consultées sur le site internet de la ville de Caen : www.mairie-caen.fr Rubrique : Informations pratiques, activités, loisirs.

Ecole Supérieure d'Arts et Médias de Caen

Enseignement supérieur dans les champs de l'art, de la communication et du graphisme
17 cours Caffarelli 14000 Caen - www.esamcaen.fr

ENSEIGNEMENT SUPERIEUR

Trois options d'enseignement menant en trois ou cinq ans à des diplômes intégrés dans le schéma Licence-Master-Doctorat (LMD) : art (DNAP, DNSEP), communication-médias « nouvelles spatialités/poétronique des ondes » (DNAP, DNSEP) et design graphique (DNAT, pouvant se poursuivre dans l'option communication-typographie, illustration, édition - DNSEP).

Inscription au concours d'entrée en 1^{ère} année : épreuves écrites, épreuve pratique et dossier d'inscription à télécharger sur le site www.esamcaen.fr courant janvier 2011 et à retourner fin avril 2011. Admission en cours de cursus : commission d'orientation et commission d'équivalence début juin 2011. Frais d'inscription (tarif 2009-2010) : 280 € pour les étudiants résidant dans la communauté d'agglomération, 320 € pour les étudiants résidant hors communauté d'agglomération.

GRAND PUBLIC

Ateliers d'initiation à la pratique artistique : l'ésam propose au jeune public et au public adulte des ateliers hebdomadaires d'initiation à la pratique artistique ainsi que des stages organisés pendant et hors vacances scolaires. ➤ Jeune public : ateliers hebdomadaires pour enfants dès 6 ans et adolescents. Tarifs : de 37 € à 84 € (tarifs 2009/2010 dégressif à partir du 2^{ème} enfant). Stages de 18 à 35 heures organisés pendant les vacances scolaires. ➤ Public adulte : ateliers hebdomadaires, initiation ou pratique approfondie du dessin, de la couleur (peinture, acrylique, pigments,

aquarelle...), du volume (modelage...), de l'estampe (gravure, lithographie), de la photographie... Tarifs : de 193 € à 254 € (tarif dégressif à partir du 2^{ème} atelier). Stages de 25 à 35 heures organisés tout au long de l'année. ➤ Journées portes ouvertes et inscriptions en mai-juin. Pour plus d'informations, contacter le secrétariat : Elisabeth Blondel au 02 14 37 25 14/ 02 14 37 25 00, e.blondel@esamcaen.fr.

PROGRAMMATION CULTURELLE

L'ésam propose une programmation culturelle ouverte à tous : expositions, rencontres avec des auteurs et formes artistiques émergentes où se mêlent et se partagent les arts plastiques avec d'autres disciplines telles que danse, théâtre, musique, performance, etc.

BIBLIOTHEQUE

La bibliothèque de l'ésam propose un fonds de référence et de ressources dans le domaine de l'art, de son histoire et de ses théories. Le prêt est réservé aux étudiants et aux élèves de l'ésam mais la consultation est ouverte à tous. Le catalogue est consultable sur le site : <http://opacnet.caenlamer.fr>

**GUIDE DE
L'ÉTUDIANT
À CAEN**

Le FRAC de Basse-Normandie

9, rue Vaubenard 14000 Caen - Tél : 02 31 93 09 00 - www.frac-bn.org

Horaires d'ouverture administration : du lundi au vendredi de 9 h à 12 h 30 et de 14 h à 18 h

Ouvert tous les jours de 14 h à 18 h pendant les expositions - Entrée libre

Tram A, direction campus 2, arrêt Université puis bus n° 4, direction Hérouville St-Clair, arrêt CHR (Hôpital Clémenceau) - V'élol : station 25 Clémenceau-CHR

Le Fonds Régional d'Art Contemporain Basse-Normandie constitue une collection d'art contemporain par l'acquisition d'œuvres d'artistes français ou étrangers. La collection est diffusée sur le territoire régional, dans les espaces du FRAC ou dans d'autres lieux adaptés et à caractère culturel. Le FRAC organise également des expositions dans ses locaux dans lesquelles sont invités des artistes contemporains. Afin de favoriser la découverte des différents aspects de la création et de l'art contemporain, il est proposé des rencontres avec des artistes, des conféren-

ces d'histoire de l'art, des soirées vidéo « Boucles d'Or », des visites commentées, des rencontres avec des artistes « En échanges ». Le Frac développe des projets spécifiques avec les enseignants et les étudiants de l'Université, et accompagne le public s'il le souhaite dans la visite des expositions. La documentation est ouverte à tous du lundi au vendredi de 14 h à 18 h. Elle donne accès à des monographies d'artistes et à de nombreux ouvrages et revues sur l'art contemporain. Une librairie propose les publications du Frac et d'autres éditions ayant trait à l'art contemporain.

Mais aussi

Caen Jazz Action

Maison de la Musique

1006 Le Bois 14200 Hérouville St-Clair

Tél/Fax : 02 31 95 13 14

caenjazzaction@voila.fr

Inscription : lundi 27 septembre. Ateliers hebdomadaires de formation à la pratique du jazz (instruments et orchestres) ouverts à tous dès la première semaine d'octobre. Frais d'inscription : 295 € par an. Plus le stage d'été début juillet, le concert des ateliers chaque trimestre. Pour toute information : contacter Céline Bricard.



Le Conservatoire à Rayonnement Régional

Musique et danse : 1, rue du Carel 14050 Caen cedex 4
Tél : 02 31 30 46 70 - Fax : 02 31 30 46 71 - conservatoire@agglo-caen.fr
www.caenlamer.fr/conservatoire

Le Conservatoire de Caen est un établissement d'enseignement musical et chorégraphique spécialisé. Son objectif est de former les bons amateurs de demain en donnant la possibilité aux élèves d'acquérir tout au long de leurs études une solide formation.

DISCIPLINES ENSEIGNEES

Formation musicale, composition-orchestration, violon, violon baroque, alto, violoncelle, contrebasse, guitare, harpe, flûte traversière, hautbois, hautbois baroque, clarinette, saxophone, basson, basson baroque, cor, trompette, trombone, tuba/saxhorn, basse si bémol, piano, clavecin, basse continue, orgue, accompagnement, flûte à bec, guitare baroque, luth, percussions, musique de chambre, classe d'orchestre, jazz et musiques improvisées, chant et technique vocale, chant choral, direction de chœur, histoire de la musique, analyse, écriture, informatique musicale, danse classique, contemporaine et atelier chorégraphique.

INSCRIPTIONS

Pour les anciens élèves, les réinscriptions se font uniquement par courrier (retour des dossiers pour le 19 août 2010). Pour les débutants, les dossiers sont à retirer à l'accueil du Conservatoire à partir du 23 juin 2010 et à déposer les 2 et 3 septembre 2010 au Conservatoire de Caen. Pour les élèves venant de l'extérieur et souhaitant intégrer un cursus instrumental en cycle I, II ou III, un dossier est à retirer à l'accueil du Conser-

vatoire ou téléchargeable sur le site du Conservatoire à partir du 26 avril 2010 et à retourner pour le 4 juin.

Le concours d'entrée aura lieu le 25 juin 2010. Affichage au Conservatoire et sur Internet des morceaux à présenter, à partir du 10 mai 2010. Pour les élèves souhaitant intégrer le cycle spécialisé ou le cycle de perfectionnement, dossier à retirer à l'accueil à partir du 23 juin et à retourner au plus tard le 4 septembre 2010. Concours organisé à partir du 11 octobre.

TARIFS

Frais de dossier (non remboursables) : 52 €. Droits d'inscriptions : élèves domiciliés dans l'agglomération Caen la mer : 93 € et à partir du 2^{ème} enfant si un enfant est inscrit en plein tarif 47 €, élèves domiciliés hors agglomération Caen la mer : 404 € et à partir du 2^{ème} enfant si un enfant est inscrit en plein tarif 284 €, élèves étrangers hors communauté européenne : 743 €. Prêt de partitions (obligatoire pour tous les élèves inscrits en formation musicale et chant choral) : 11 €. Prêt d'accessoires danse : 12 €. Prêt d'instrument : 155 € pour l'année scolaire, à partir du 2^{ème} enfant 78 €.

**GUIDE DE
L'ÉTUDIANT
À CAEN**

Orchestre de Caen

1, rue du Carel 14050 Caen cedex 4

Réservations/billetterie : du lundi au vendredi de 10 h à 18 h et le samedi de 10 h à 12 h 30

Tél : 02 31 30 46 86 - www.caenlamer.fr/orchestre_de_caen

La Saison Musicale de l'Orchestre de Caen (35 à 40 concerts) s'articule autour de concerts de l'Orchestre (ou de ses solistes) accompagné de chefs et solistes prestigieux et d'invitations d'artistes en récital. Elle aborde les répertoires classique, jazz et contemporain. Il se produit avec le Chœur de Chambre de Caen, pour donner les grandes œuvres du répertoire vocal et participe au

Festival « Aspects des Musiques d'Aujourd'hui » qui propose chaque année au printemps, concerts, conférences, expositions, rencontres, cours publics d'interprétation... autour de la musique de notre temps.

Le programme gratuit présentant l'ensemble de la Saison Musicale 2010/2011 est disponible début septembre à l'accueil du Grand Auditorium de Caen et peut vous être adressé gracieusement sur simple demande au 02 31 30 46 86 ou par mail : billetterie@orchestre-de-caen.fr.



*Tarifs réduits
pour les étudiants
de moins de 26 ans.
Abonnements ouverts
de septembre à juin.*

Mais aussi

Festival « Aspects des Musiques d'Aujourd'hui »

1, rue du Carel 14050 Caen cedex 4

Réservations/billetterie, du lundi au vendredi de 10 h à 18 h et le samedi de 10 h à 12 h 30

Tél : 02 31 30 46 86 - www.caenlamer.fr/orchestre_de_caen

Créé en 1982, le Festival propose de visiter le répertoire contemporain en se familiarisant avec les compositeurs et les courants esthétiques du XX^{ème} siècle. Ainsi en plus de 20 ans, les plus grands compositeurs se sont succédés à Caen : Berio, Ohana, Ligeti, Dutilleux, Kagel, Kurtág, Dusapin, Crumb, Penderecki, Carter... pour ne citer qu'eux. Concerts, créations, rencontres, master-classes, films, expositions, conférences... sont, chaque année, proposés. Tarifs réduits pour les étudiants de moins de 26 ans. Abonnements ouverts de septembre à juin.



L'Ensemble de Basse-Normandie

4, rue de l'Hôtellerie 14120 Mondeville

Tél : 02 31 82 05 00 - Fax : 02 31 82 05 01 - orchestredebassenormandie@lensemble.com
<http://www.lensemble.com>

Créé en 1982, L'Ensemble de Basse-Normandie, est aujourd'hui une formation de 18 musiciens permanents, cordes, vents et piano. Assurant largement sa mission d'outil régional au service d'une politique culturelle du territoire, et plus particulièrement d'un territoire rural, l'Orchestre conforte aujourd'hui son projet structurel et artistique. Sa configuration atypique le conduit toujours à s'interroger sur des enjeux artistiques qui se situent en marge de ceux habituellement posés par les autres orchestres permanents, qui, pour la majorité, sont constitués sur la base d'un répertoire musical existant.

La réflexion artistique à laquelle incite la formation de l'Orchestre correspond aujourd'hui à celle de nombreux espaces de création. Qu'il s'agisse du théâtre, de la danse, des arts plastiques,.... il semble à ce jour évident que l'Art est aussi la rencontre des arts, et que la confrontation des modes d'expression constitue un véritable espace de création.

L'Orchestre, tel que constitué, permet d'aller à la découverte de ces espaces, et cette volonté fait la particularité de cette formation musicale permanente. Le propos artistique de chacun de ses projets est le défi lancé à une rencontre possible, à un enrichissement individuel et collectif, à une musique et à une pratique musicale à réinventer sans cesse. A l'heure de l'excellence de la spécialisation, L'Ensemble a fait le choix de l'excellence de la diversité et de la « mixité » artistique. L'Ensemble est une magnifique formation d'artistes capable de répondre non seulement à des objectifs territoriaux, mais aussi à une exigence artistique parfaitement inscrite au cœur des enjeux culturels actuels.

**GUIDE DE
L'ÉTUDIANT
À CAEN**

Chœur et Orchestre Universitaire Régional (COUR) Caen Basse-Normandie

Direction : Didier Horry

Annexe Vissol de l'Université - BP 5186 - 14032 Caen cedex

Tél : 02 31 56 60 87 - cour@unicaen.fr - www.cour-ucbn.org

Lieu de vie estudiantine pour français et étrangers de différentes UFR ou écoles, le Chœur et Orchestre Universitaire Régional, association universitaire, assure la continuité des pratiques musicales dans l'enseignement supérieur.

Deux objectifs guident sa politique : accueillir et former, sans sélection instrumentale ou vocale, produire et diffuser (plusieurs CD enregistrés...). Seuls l'équilibre musical des pupitres et une trop grande demande peuvent en réduire l'accès. L'orchestre répète le lundi soir et deux chœurs

seront ouverts à la rentrée prochaine, le mardi et le mercredi soir. Musique de chambre, jazz, groupes vocaux... peuvent compléter le travail. Des ateliers auront lieu certains week-end.

Les activités ont lieu sur le Campus I, Annexe Vissol, premier étage au-dessus de la cafétéria du CROUS, *L'Intermède*. Le COUR est ouvert à toutes celles et tous ceux qui veulent nous rejoindre sans autre sélection que la motivation et bien d'autres idées n'attendent que vous pour se concrétiser ! N'hésitez pas à nous contacter...

