

DÉBAT D'ORIENTATION BUDGÉTAIRE 2011



Synthèse

- Une quasi-stagnation des recettes de fonctionnement, malgré un nouveau recul des concours de l'Etat
- Des charges de fonctionnement en recul, à l'exception du personnel
- Un autofinancement en légère croissance qui permet une importante contribution à l'effort d'investissement
- Un effort d'investissement maintenu à un niveau historiquement élevé

Synthèse du fonctionnement

FONCTIONNEMENT	BP 2010	DOB 2011	11/10
RECETTES	144 900 000	146 000 000	0,8%
produits du domaine	6 807 070	7 800 000	14,6%
impôts et taxes	88 349 751	89 700 000	1,5%
dotations et subventions	46 086 160	45 000 000	-2,4%
gestion courante	2 297 955	2 300 000	0,1%
atténuation de charges	1 232 800	1 100 000	-10,8%
produits financiers	42 000	40 000	-4,8%
produits exceptionnels	84 264	60 000	-28,8%
DEPENSES	132 740 000	133 300 000	0,4%
charges générales	25 846 945	25 700 000	-0,6%
charges de personnel	69 800 000	70 500 000	1,0%
charges courantes	32 421 061	32 400 000	-0,1%
charges financières	3 000 000	2 700 000	-10,0%
charges exceptionnelles	1 521 054	1 800 000	18,3%
charges imprévues	150 940	200 000	32,5%
EPARGNE BRUTE	12 160 000	12 700 000	4,4%

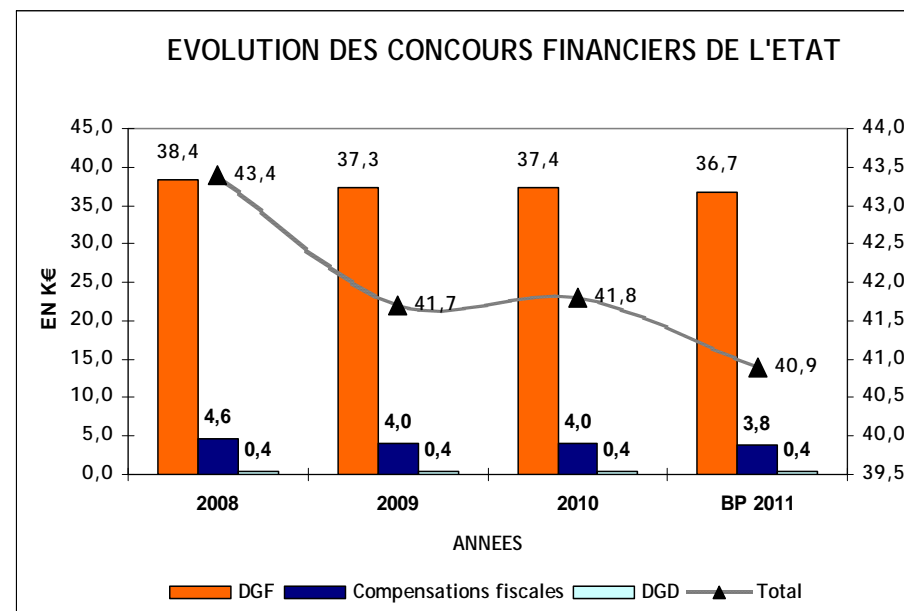
Une quasi-stagnation des recettes de fonctionnement, malgré un nouveau recul des concours de l'Etat

RECETTES DE FONCTIONNEMENT

LES CONCOURS FINANCIERS DE L'ETAT

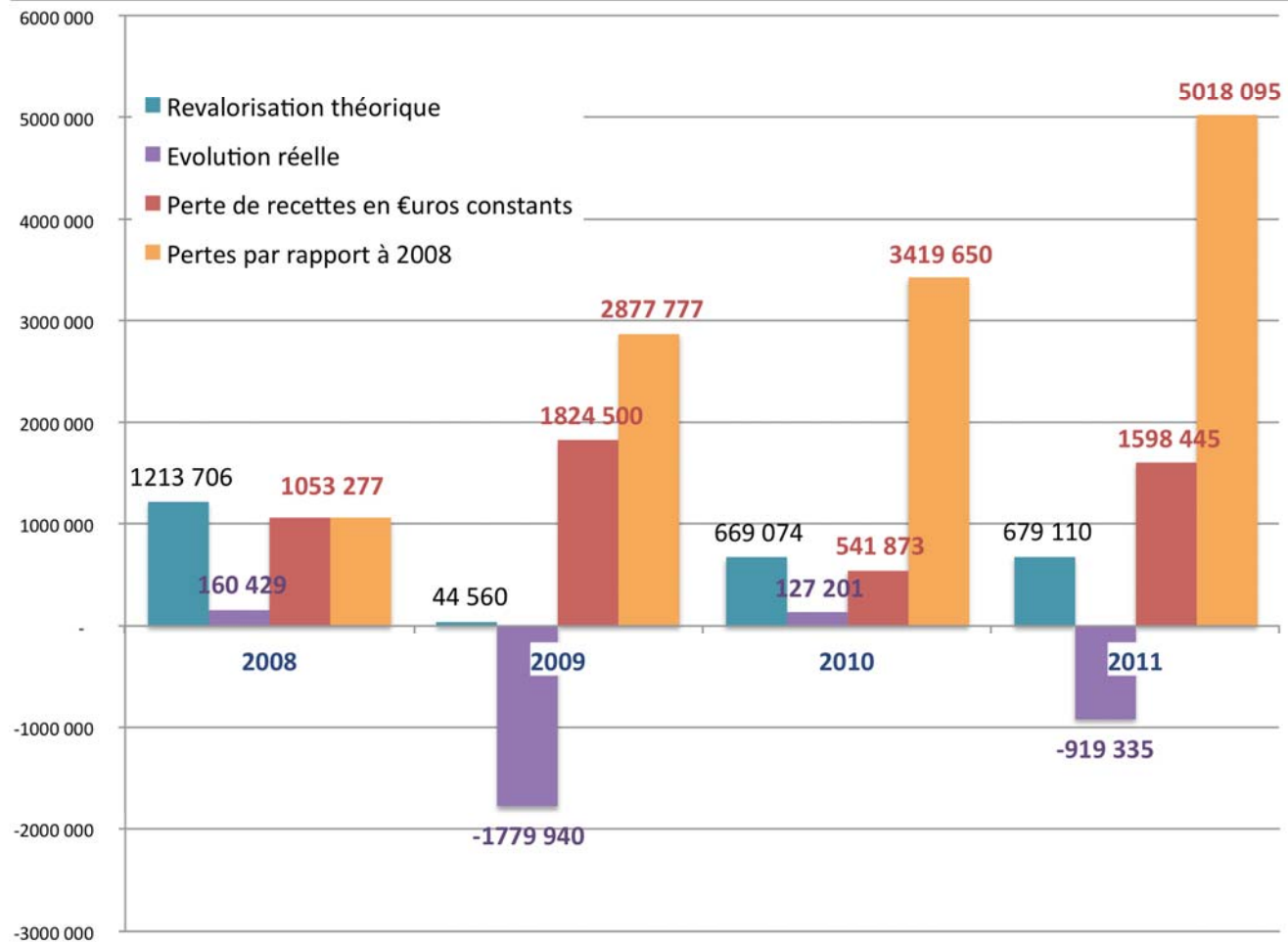
- ✓ Les concours financiers de l'Etat diminuent pour la troisième année consécutive (-2.5 M€ sur 3 ans).
- ✓ En 2011, la poursuite de la tendance et ses effets cumulatifs feront perdre 900 000 € supplémentaires.
- ✓ Si les concours avaient suivi l'inflation depuis 2008 la ville aurait perçu près de 46 M€ en 2011, soit une perte de plus de 5 M€.

	2008	2009	2010	BP 2011
En K€				
DGF	38,4	37,3	37,4	36,7
Compensations fiscales	4,6	4,0	4,0	3,8
DGD	0,4	0,4	0,4	0,4
Total	43,4	41,7	41,8	40,9
PERTE		-1,7	0,1	-0,9



Evolution des concours de l'Etat

	2008	2009	2010	2011
Revalorisation théorique	1 213 706	44 560	669 074	679 110
Evolution réelle	160 429	- 1 779 940	127 201	- 919 335
Perte de recettes en €uros constants	1 053 277	1 824 500	541 873	1 598 445
Pertes par rapport à 2008	1 053 277	2 877 777	3 419 650	5 018 095



RECETTES DE FONCTIONNEMENT

DES RECETTES FISCALES ALIGNEES SUR L'INFLATION

- ✓ Pas de hausse des taux en 2011
- ✓ Suppression de la taxe sur les spectacles en contrepartie de la redevance versée pour l'occupation du Stade par le SMC
- ✓ Mise en place de la taxe de séjour pour financer des actions spécifiques de promotion de la Ville

RECETTES DE FONCTIONNEMENT

UNE CROISSANCE IMPORTANTE DES PRODUITS DES SERVICES ET DU DOMAINE A RELATIVISER

- ✓ Revalorisation de la redevance de la DSP Mémorial : + 80 K€
- ✓ Evolution des relations contractuelles avec le Stade Malherbe de Caen: + 750 K€ de redevances en contrepartie de l'abandon de la taxe sur les spectacles et de l'augmentation des achats de prestations de communication
- ✓ Intensification de la mutualisation qui induit une hausse des dépenses et une refacturation

Des charges de fonctionnement en recul, à l'exception du personnel

UNE FORTE MAITRISE DES CHARGES DE FONCTIONNEMENT

- ✓ Les charges de fonctionnement hors personnel (Ville et CCAS) sont en recul. Cette forte maîtrise résulte de l'action du personnel municipal pour moderniser la dépense publique
- ✓ Les charges de personnel évoluent du fait des revalorisations et des promotions. Ces progressions constituent la reconnaissance des efforts réalisés pour améliorer la qualité du service rendu en diminuant les coûts
- ✓ Les charges exceptionnelles intègrent des éléments non systématiquement budgétés auparavant (événementiel...) pour une meilleure visibilité des enjeux

LA MAITRISE DES CHARGES DE FONCTIONNEMENT

- **Les efforts de maîtrise des charges viennent compléter ceux engagés au cours des exercices précédents :**
 - » **pour la seconde année consécutive les charges de fonctionnement voient leur croissance limitée à 0,4%**
 - » **Les charges générales (fonctionnement courant) sont en recul pour la seconde année consécutive**
 - » **Les charges courantes, malgré la croissance de la contribution versée au CCAS, devraient être en quasi-stagnation**

- **La subvention versée au CCAS continue à peser sur la ligne charges courantes car elle finance en grande partie des charges de personnel. La croissance est cependant moindre en 2011 du fait de l'amélioration de l'efficacité du processus d'achat dans le cadre de la mutualisation**

	2009/2010	2010/2011
CHARGES GENERALES	-1,40%	-0,60%
CHARGES COURANTES	+0,90%	0,10%

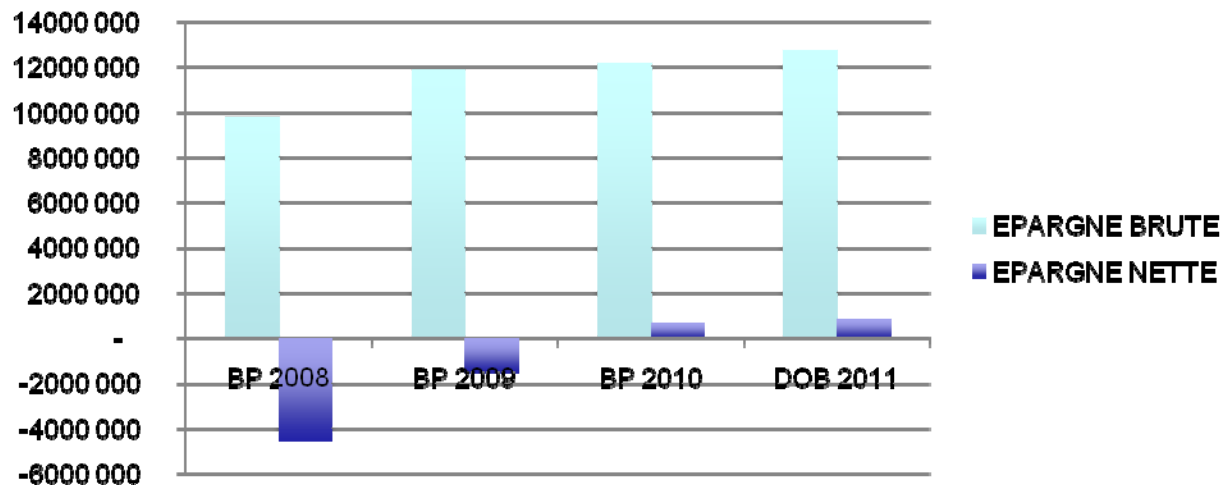
Un autofinancement en légère croissance qui permet une importante contribution à l'effort d'investissement

DEPENSES DE FONCTIONNEMENT

UNE MAITRISE DES FRAIS DE FONCTIONNEMENT QUI PERMET :

- D'accroître l'autofinancement
- De consolider une politique d'investissement dynamique

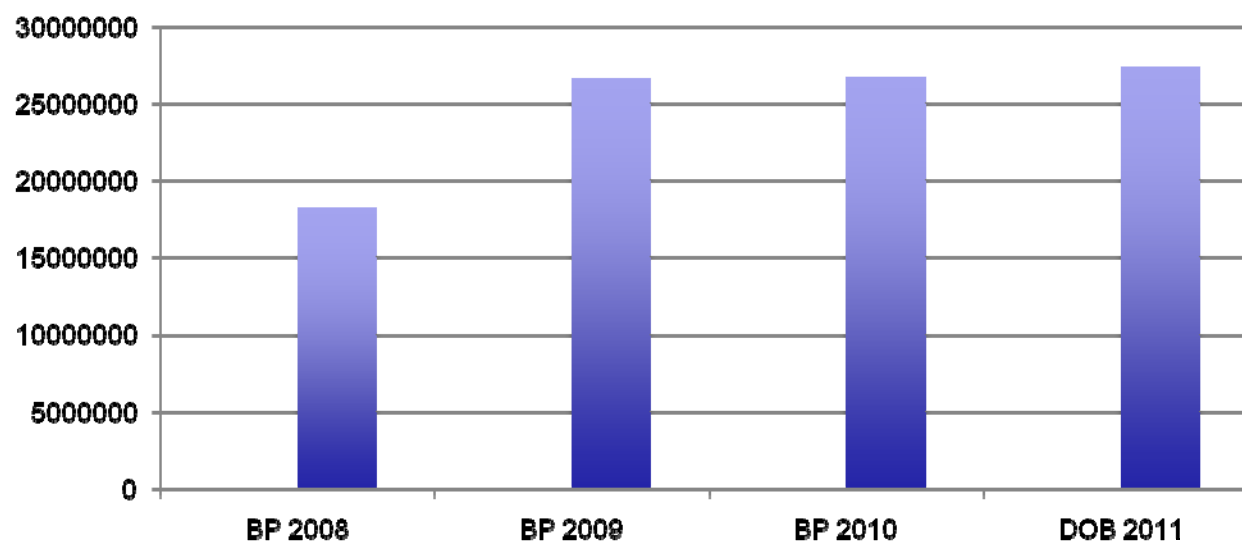
AUTOFINANCEMENT	BP 2008	BP 2009	BP 2010	DOB 2011
EPARGNE BRUTE	9 800 000	11 850 000	12 160 000	12 700 000
EPARGNE NETTE	-4 465 000	-1 468 000	660 000	850 000



Un effort d'investissement maintenu à un niveau historiquement élevé

L'INVESTISSEMENT

IINVESTISSEMENT	BP 2008	BP 2009	BP 2010	DOB 2011
DEPENSES D'EQUIPEMENT	18 185 000	26 629 700	26 673 000	27 350 000



Perspectives

- Un nouveau recul des concours de l'Etat est programmé pour 2012, ce qui représentera une nouvelle perte de 1,5 M€ constants
- Dans ce contexte, le maintien de la capacité à maintenir l'investissement dépendra des efforts de modernisation de la dépense publique
- Au delà de 2012, la question du maintien d'une politique de répercussion sur les collectivités locales des impasses budgétaires de l'Etat est posée

Les priorités du DOB

La mise en œuvre des axes stratégiques
du projet Caen en Capitales

Les axes stratégiques

- **La relance du développement urbain, dans une ville qui se transforme pour être plus attractive**
 - lancement de l'opération de réaménagement de la place Saint-Sauveur,
 - réalisation des infrastructures principales sur le secteur des Rives de l'Orne,
 - préparation de la mise en œuvre de la restructuration des espaces publics situés entre les Rives de l'Orne et la Presqu'île, et de l'opération d'aménagement du Clos – Joli /CHR à proximité du boulevard Clémenceau,
 - lancement des travaux de réhabilitation du patrimoine municipal : Palais Ducal afin d'y installer l'artothèque, église Saint-Georges pour la transformer en espace d'accueil du site du château Ducal, caserne Claude Decaen pour y installer le Pôle de vie des quartiers Rive Droite, etc.
 - achèvement de la restructuration de la place du Commerce à la Grâce de Dieu, de la restructuration des rues Guillaume Gillet et de la Bienfaisance dans le quartier de la Guérinière, et la réalisation de la liaison douce Charité – Cormelles le Royal.
 - révision de l'Agenda 21 achevée au premier semestre : développement du réseau cyclable, expérimentation du photovoltaïque sur le patrimoine municipal, renforcement des achats éco et socio responsables.

Les axes stratégiques

- **Le choix de la solidarité et du renforcement de la cohésion sociale, dans une période de remise en cause de l'idée d'un « mieux-vivre ensemble »**
 - poursuite du projet d'EHPAD Albert 1^{er},
 - création d'un centre de ressources pour les aidants familiaux,
 - expérimentation d'un réseau de proximité sur le Chemin vert,
 - lancement d'une opération programmée de l'amélioration de l'habitat spécialement dédiée aux logements indignes et au traitement de la précarité énergétique,
 - poursuite des financements accordés à la production de logements sociaux par les bailleurs.
 - enfance et jeunesse :
 - lancement de la réalisation d'une nouvelle crèche dans le quartier Beaulieu
 - projet éducatif local : essor de nombreuses initiatives, qui seront mises en place à partir de la rentrée 2011.

Les axes stratégiques

- **La poursuite de la modernisation des services publics locaux, pour s'adapter à l'évolution des besoins des caennais, au meilleur coût**
 - acquisition d'un progiciel destiné à l'informatisation des inscriptions scolaires, prélude d'un futur portail de services en direction des familles intégrant à terme les services de petite enfance,
 - mise à disposition d'un assistant social pour les agents du CCAS et recrutement en commun (Ville de Caen, agglomération Caen la mer et CCAS) de deux médecins,
 - mise en pool des véhicules légers au 1^{er} janvier 2011.