



VILLE de CAEN

Installation de Défibrillateurs
Automatiques sur l'ensemble de la Ville

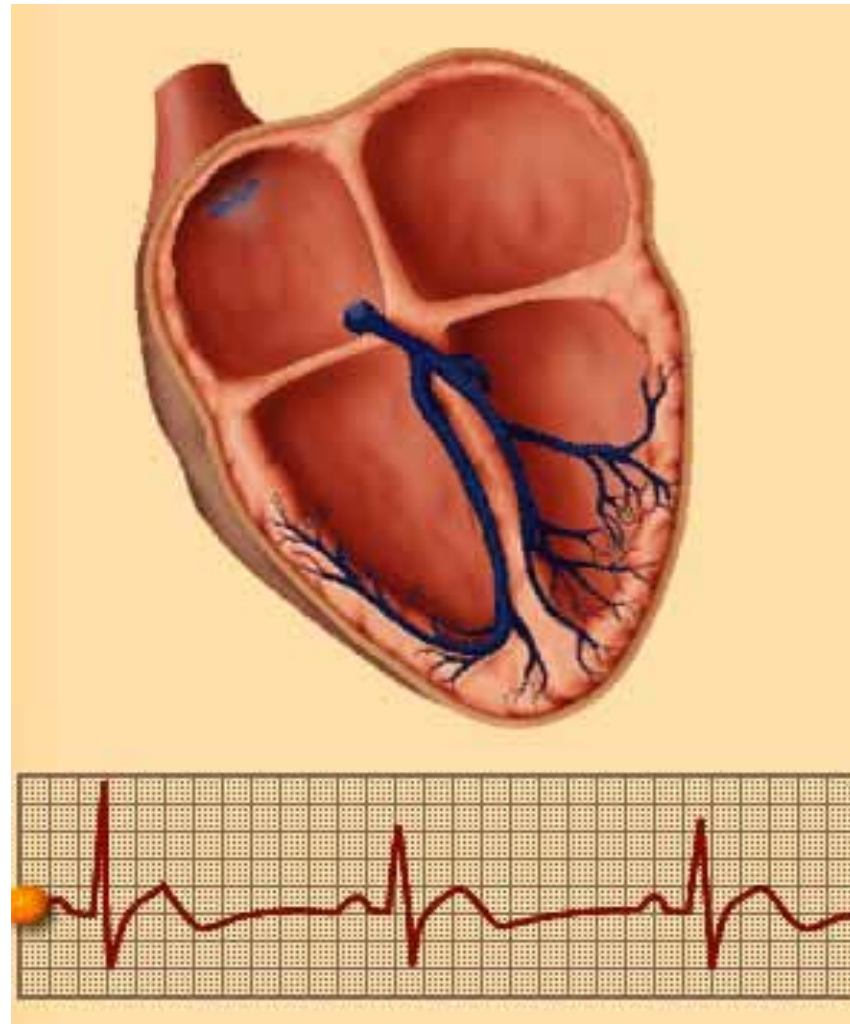


Qui est concerné par l'Arrêt Cardiaque?

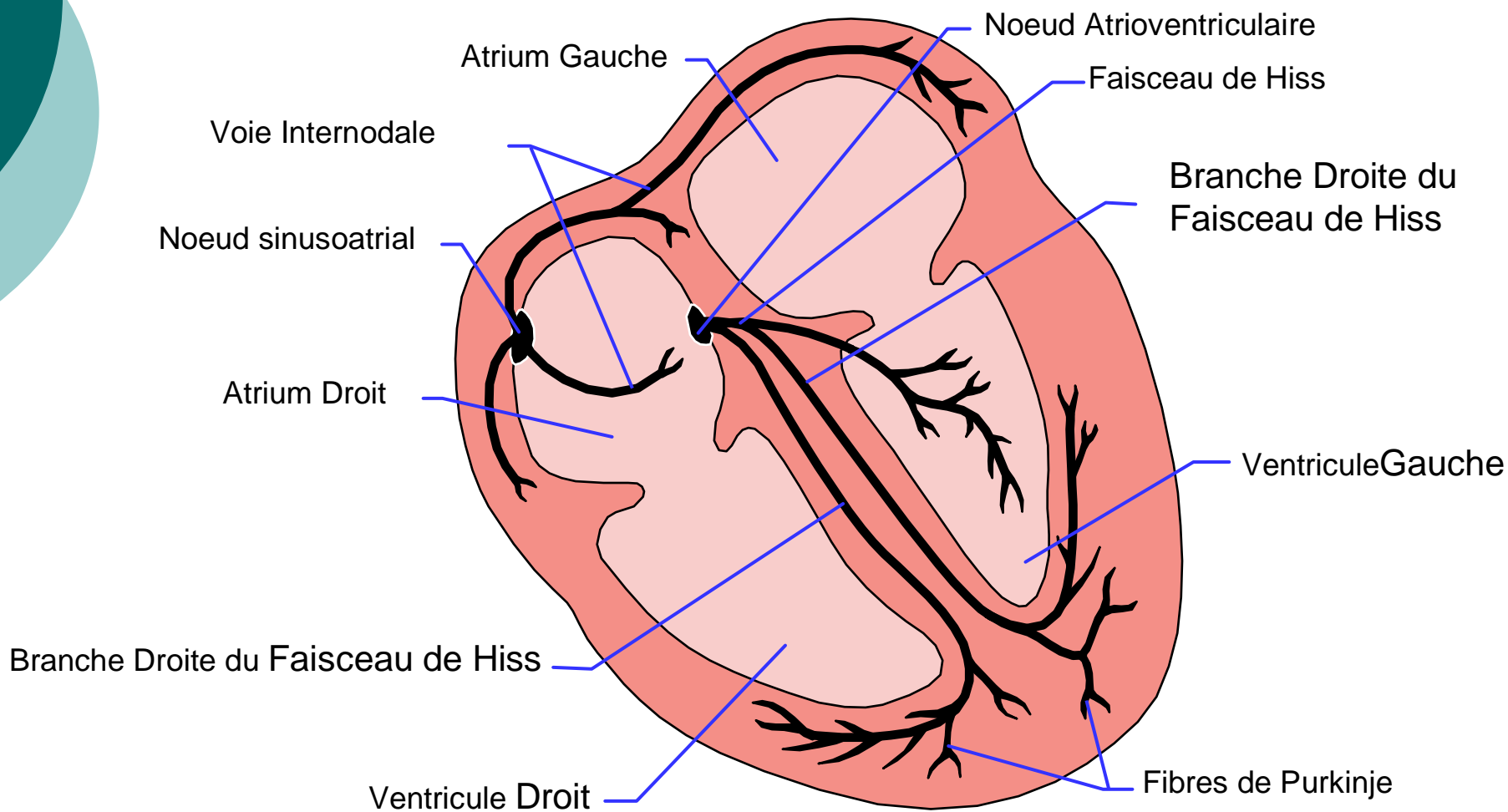


-
- La mort subite est la plus importante cause de mortalité en France : **50 000 personnes par an**
 - Seulement 5 à 10% des victimes survivent
 - Elle frappe sans prévenir, supprime la vie de **132 personnes** chaque jour en France .
(**21 personnes** chaque jour en France pour les accidentés de la route ...)

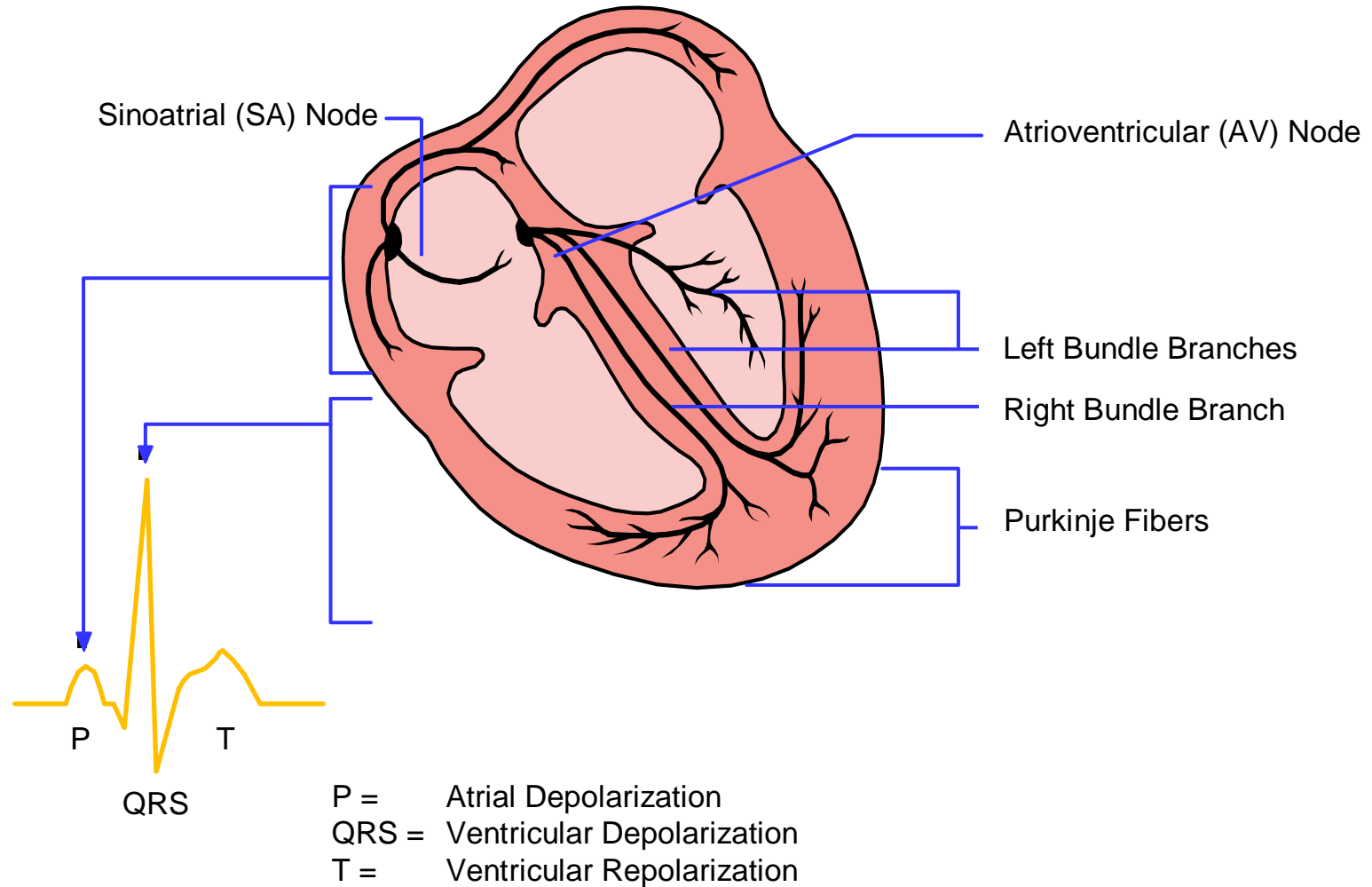
Rappel: Le cœur, une pompe qui assure un rythme régulier



Electrical Conduction System of the Heart

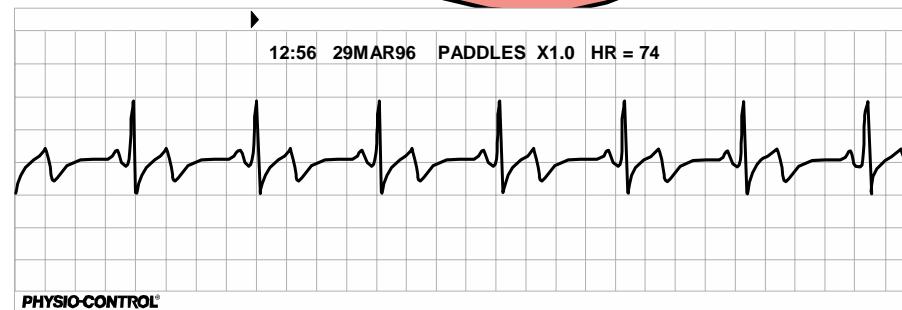
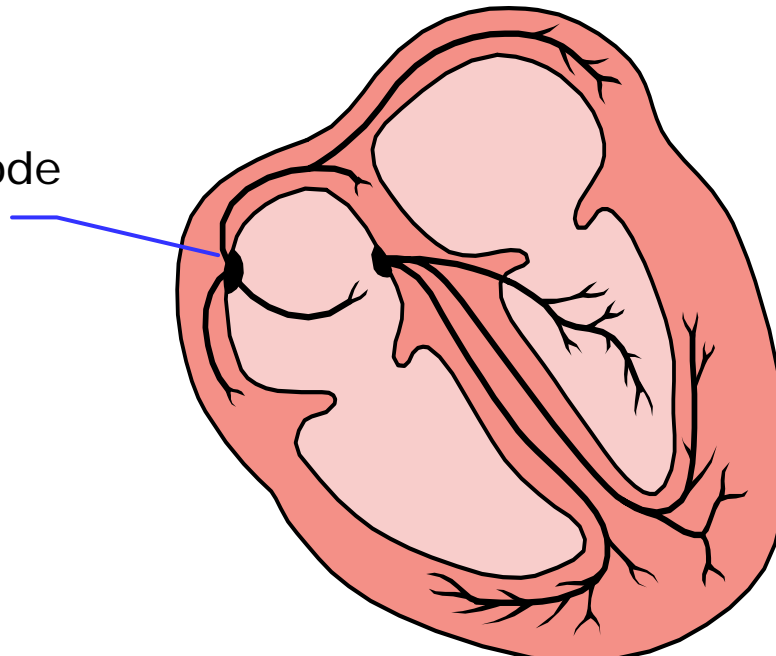


Voie de conduction normale dans le coeur : E.C.G

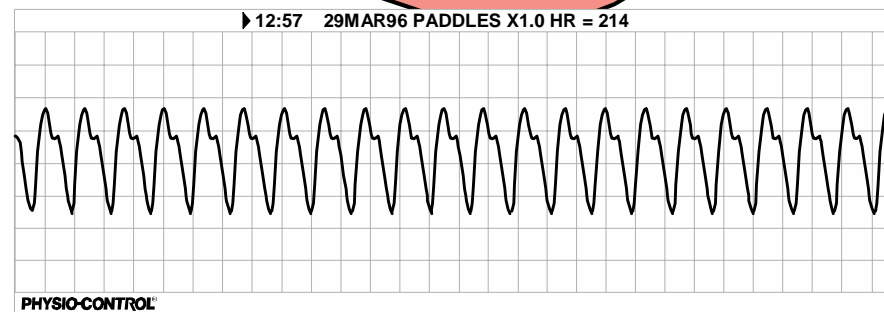
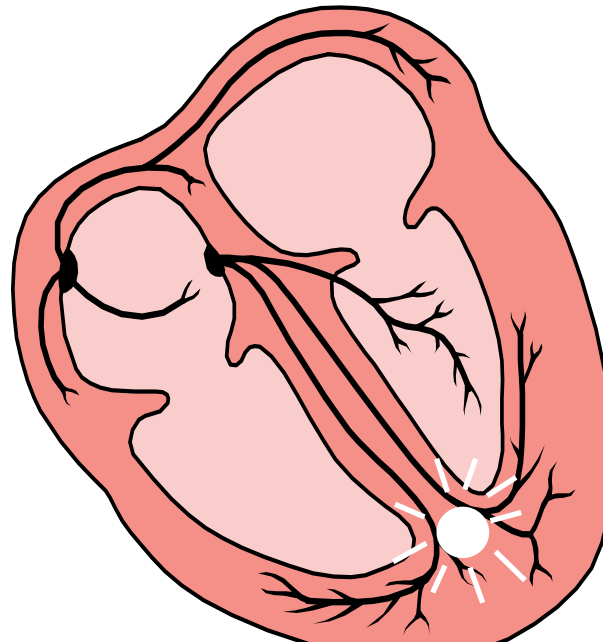


Rithme Sinusal Normal

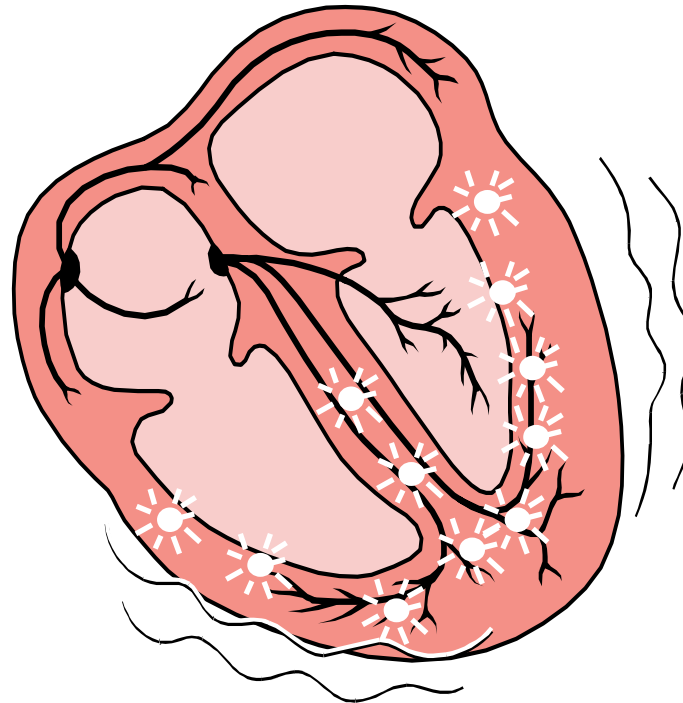
Sinoatrial Node



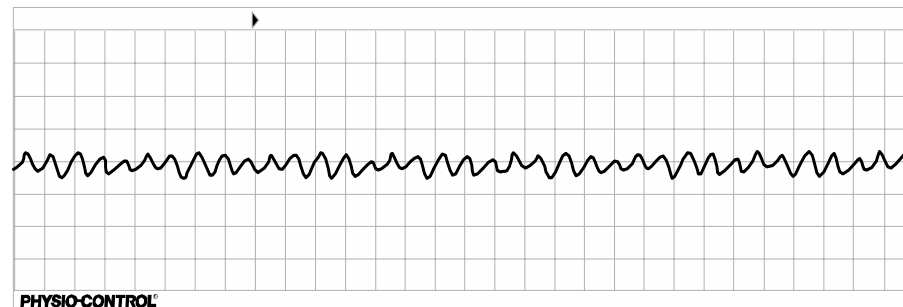
Tachycardie Ventriculaire



Fibrillation Ventriculaire

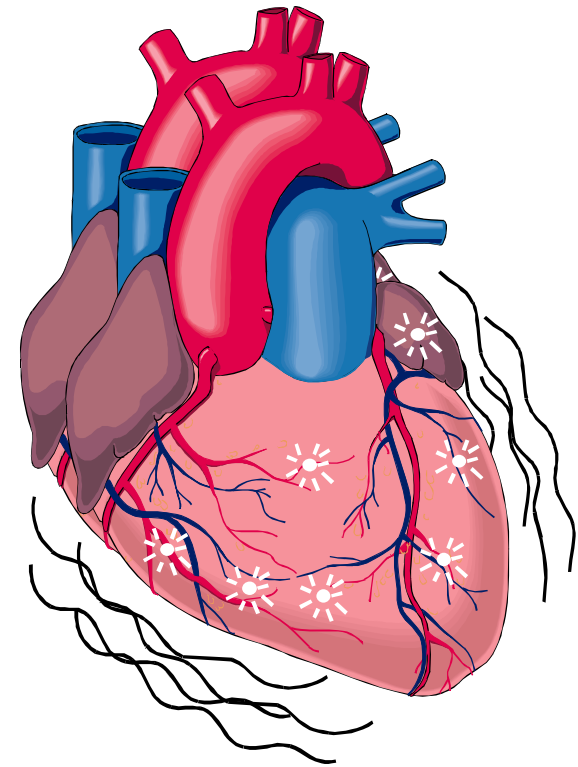


12:57 29MAR96 PADDLES X1.0 HR = ---

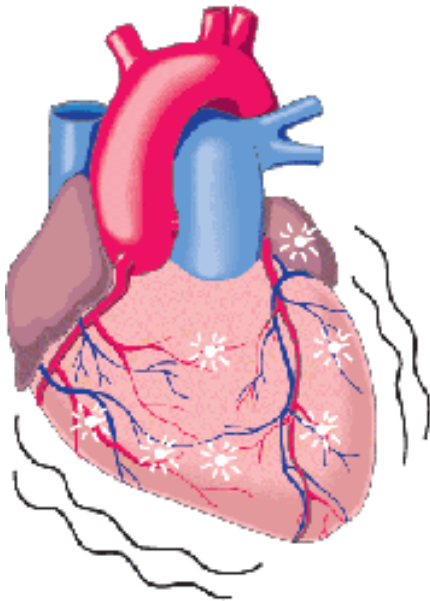


Qu'est ce que L'ARRÊT CARDIAQUE?

- Arrêt inopiné et brutal des battements, suite à un
- Dysfonctionnement du système électrique cardiaque
- L'Arrêt cardiaque est habituellement provoqué par un rythme anormal appelé Fibrillation ventriculaire



Qu'est ce que la Fibrillation Ventriculaire?



- La Fibrillation Ventriculaire est l'activité irrégulière et totalement désorganisée des ventricules.
- Conséquence : Il n'y a plus ni débit cardiaque, ni pouls.



Il y a t'il un traitement pour la Fibrillation Ventriculaire (FV) ?

Le SEUL traitement efficace pour une fibrillation ventriculaire

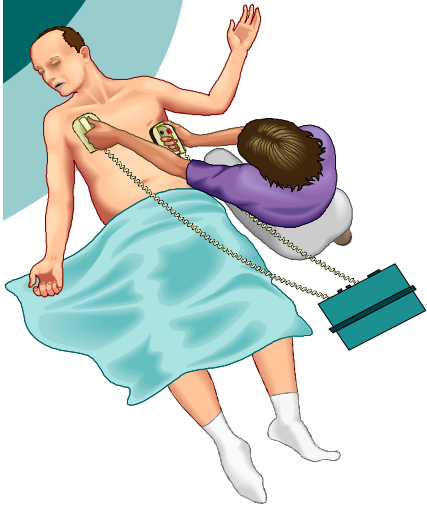
Est

Un choc électrique délivré par un Défibrillateur.

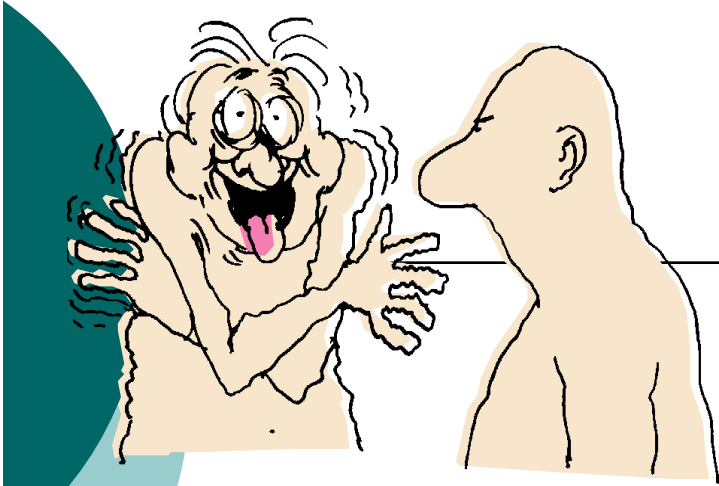


Qu'est ce que la Défibrillation ?

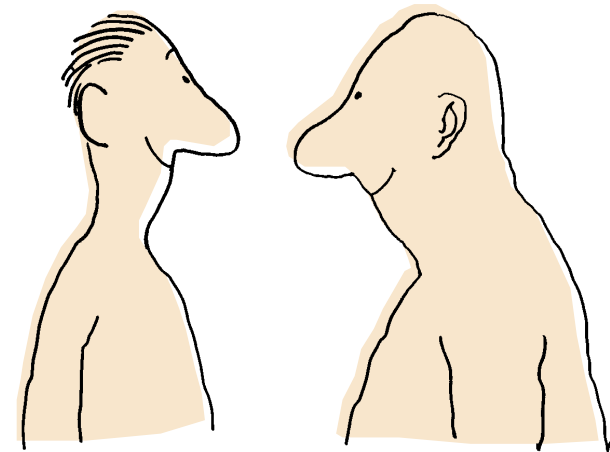
La Défibrillation est l'administration d'un courant électrique au cœur dans le but d'arrêter cette Fibrillation Ventriculaire



Défibrillation : pour comprendre



"Merci,
j'en avais
besoin!"



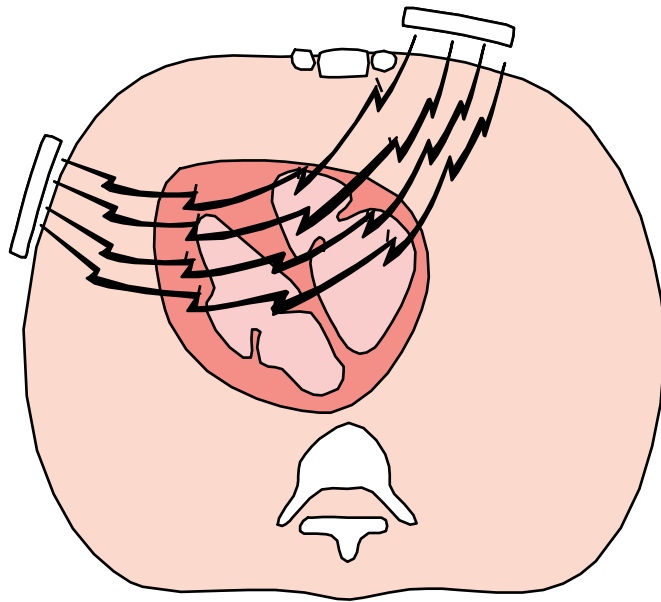
Et le massage cardiaque?



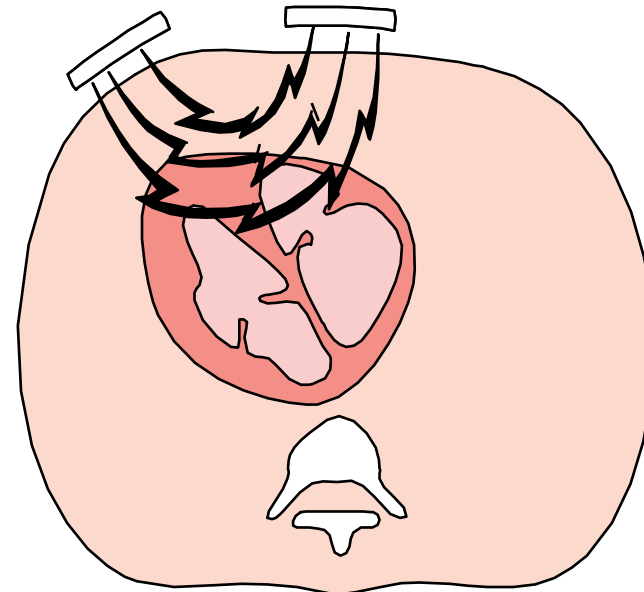
Le massage cardiaque (Réanimation Cardio-Pulmonaire) permet d'insuffler de l'oxygène au cerveau et aux organes vitaux, MAIS ne peut arrêter la fibrillation.

La Défibrillation est le seul traitement efficace contre la Fibrillation Ventriculaire pour sauver la victime d'un arrêt cardio-respiratoire.

Placement des Électrodes de Défibrillation

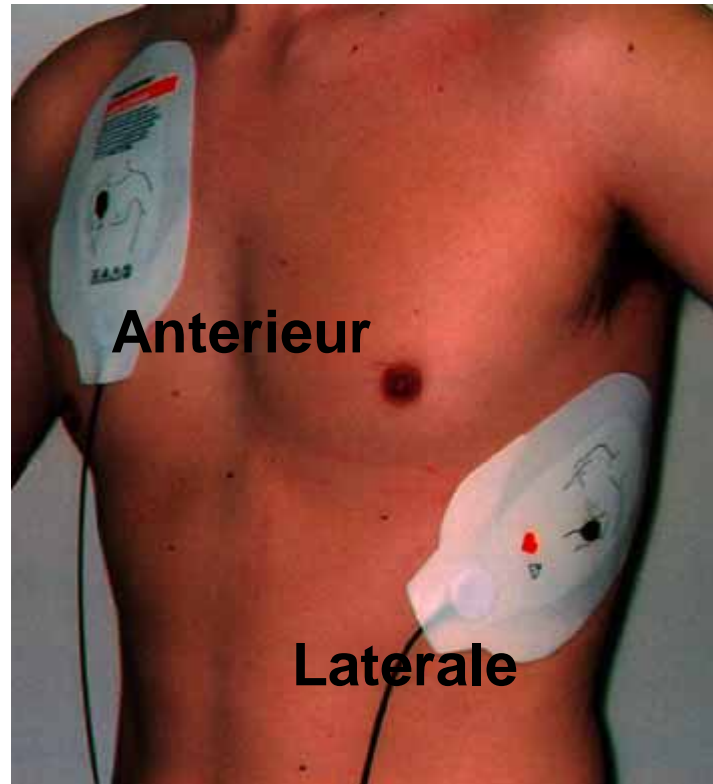


position Correcte



position Incorrecte

Placement des Électrodes



Position Classique
Antéro-Latérale

Pourquoi parler de défibrillation Grand Public?



- Les morts subites dues à un arrêt cardiaque sont **encore beaucoup trop nombreuses** :



France : 50 000 cas/an

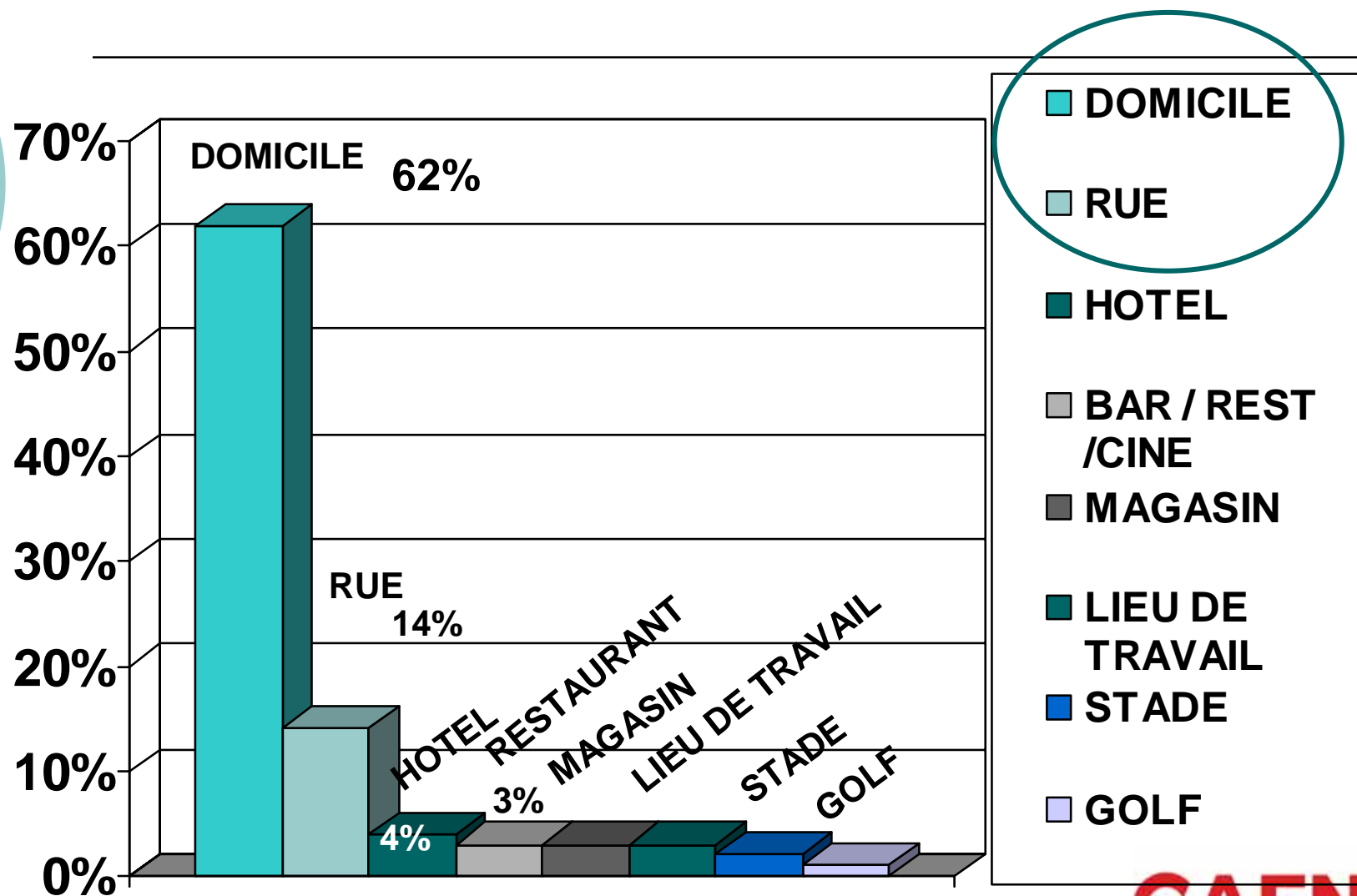
Taux de survie <5 %

Chaque minute compte...

- L'intervention doit avoir lieu dans les 3 à 5 minutes de l'arrêt cardiaque
 - pour une efficacité maximale
 - pour améliorer les chances de survie
 - pour éviter de graves conséquences neurologiques
- Les Services de secours – SAMU 14 Centre 15 doit être prévenu pour prendre le relais.

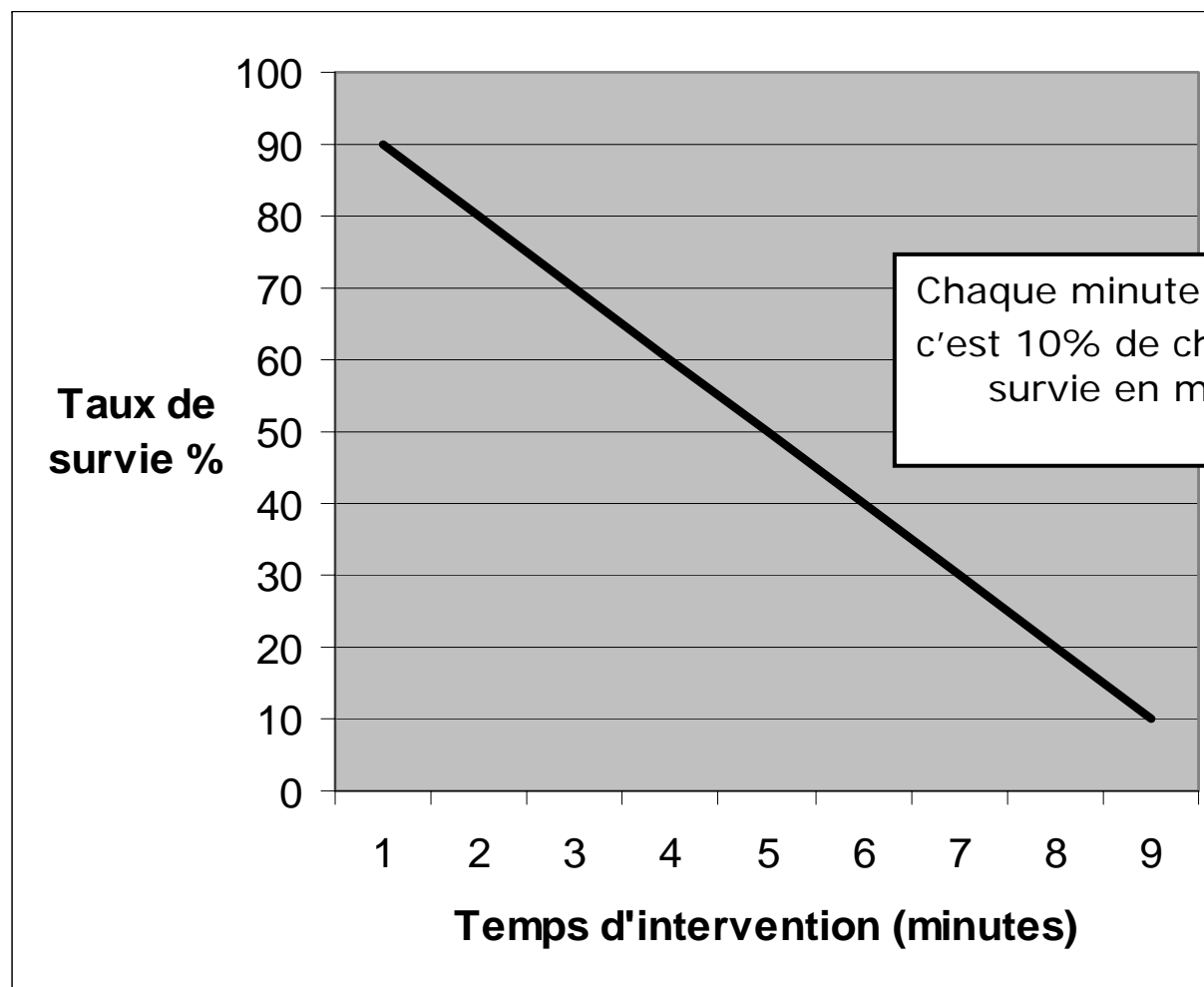


Où se passent les Arrêts Cardiaques ?



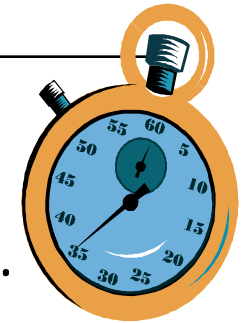
Etude écossaise sur 15189 arrêts cardiaques survenus entre 1991 et 1998 .
BMJ 07 09 02

Agir vite... ...chaque minute compte



Temps avant la Défibrillation

L'heure tourne !

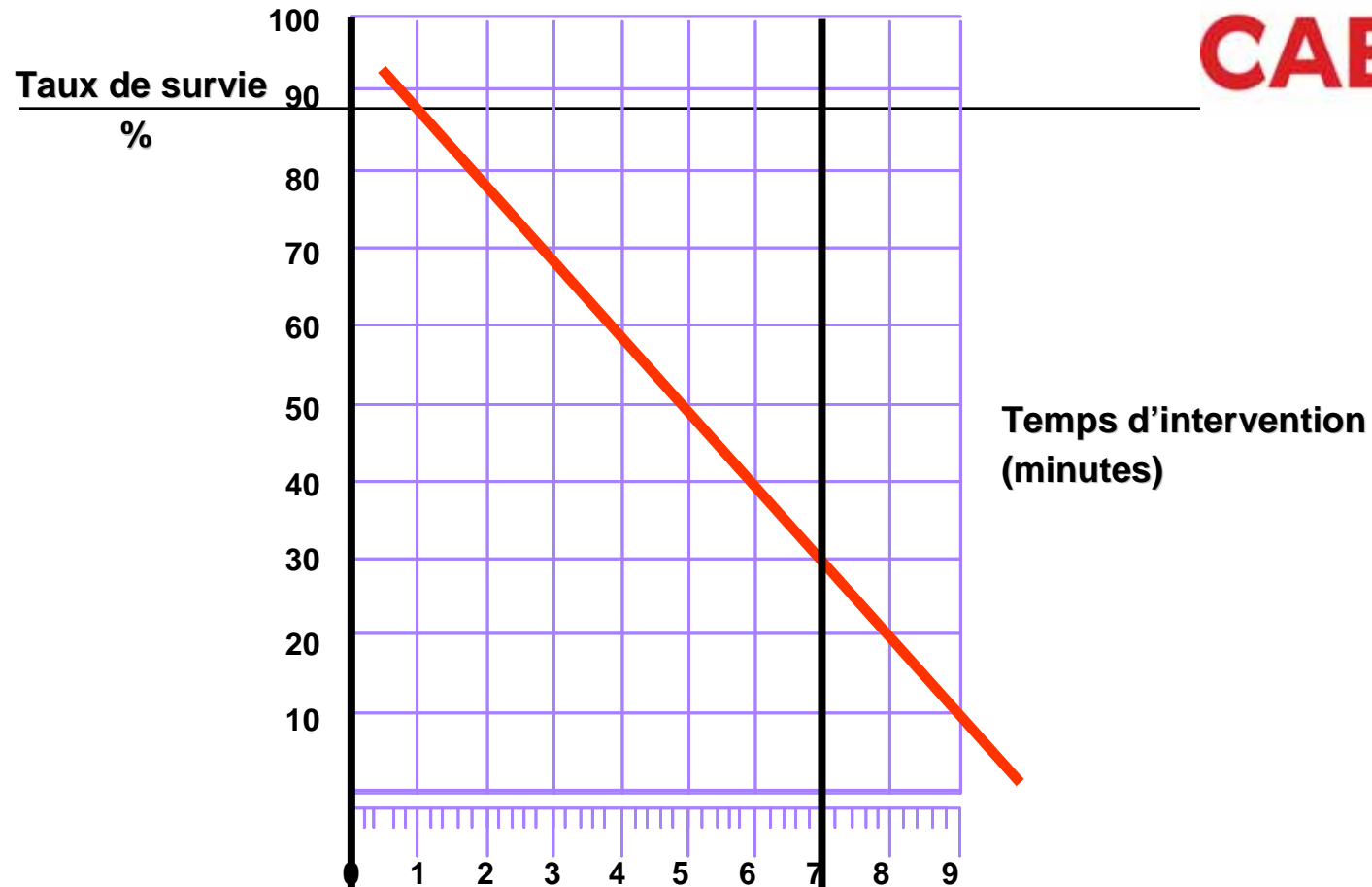


Reconnaissance de l'Arrêt Cardiaque	1 min.
Donner l'alerte	1 min.
Appeler les urgences	1 min.
Ambulance SAMU-Pompiers sur les lieux. Localisation de la victime	7 min.
analyse et délivrance du choc	2 min.

Total = 12 min.

Taux de survie < 5%

La Solution : La Défibrillation Ultra Précoce



**DSA/DEA
(Premier Témoin Intervenant)** **Déf. Manuel ou DSA
(SAMU - Pompiers)**

La chaîne de survie



Prendre le Défibrillateur
Alerter le SAMU 14 et la Police
Municipale



Utiliser le Défibrillateur Automatique
en suivant les instructions orales
de l'appareil



Pratiquer les gestes de
1^{er} secours



Attendre l'arrivée du
SAMU 14

Défibrillateur Entièrement Automatique

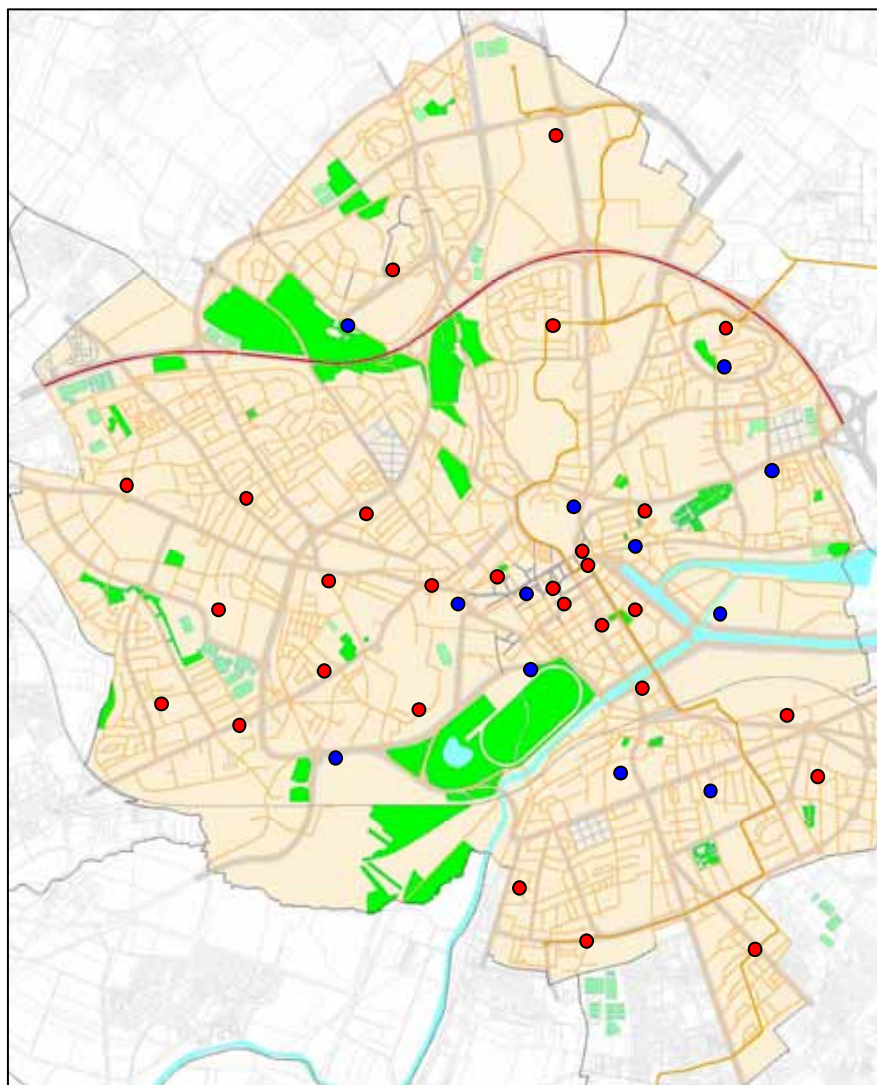
...



Encore plus Simple !!



Un maillage stratégique de la Ville



- Pharmacie
- autres établissements

Mise à jour au 15 janvier 2008

Avec un partenariat qui vient renforcer le dispositif:

- **L'Hôtel de Ville et le Château**
- **Les Centres commerciaux:**
 - Côte de Nacre
 - Lanfranc
 - Paul Doumer
- **Les Grands Équipements:**
 - Mémorial
 - Zénith
 - Cargö
 - Hippodrome
- **Les Résidences Personnes Agées:**
 - Pierre Heuzé Sud
 - Haie Vigné
 - Albert 1er
- **Les Établissements Hôteliers:**
 - **Hôtel Mercure**
 - Port de plaisance
 - Paul Doumer
 - Gare



Une demande de participation active des Pharmaciens



- Un lieu de proximité bien identifié
- Une notion de service de santé affirmée
- Une participation active
 - Une prise en charge du défibrillateur en attente de l'installation des armoires
- Une aide logistique sollicitée:
 - Installation de l'armoire en façade
 - Une liaison électrique (pour un chauffage éventuel en période de gel)
(consommation équivalente à une ampoule électrique de 75 watts)
 - Une liaison informatique
Permettant de prévenir automatiquement le SAMU 14 et la Police Municipale

